

ПАСПОРТ ДОСТУПНОСТИ № 1
объекта социальной инфраструктуры (ОСИ)
МБДОУ детский сад № 1 г. Уссурийска

Организация, расположенная на объекте:

МБДОУ детский сад № 1 г. Уссурийска

Адрес объекта: ***Приморский край, г. Уссурийск, ул.
Солнечная, 9***

Руководитель: ***Заведующий МБДОУ детский сад
№ 1 г. Уссурийска Н.А. Храмова***

ПАСПОРТ ДОСТУПНОСТИ
объекта социальной инфраструктуры (ОСИ)
№ 1

1. Общие сведения об объекте

- 1.1. Наименование (вид) объекта: *МБДОУ детский сад № 1 г. Уссурийска*
1.2. Адрес объекта: *Приморский край, г. Уссурийск, ул. Солнечная, 9*
1.3. Сведения о размещении объекта:
- отдельно стоящее здание 4 этажа, 1437,9 кв. м
- наличие прилегающего земельного участка (да, нет); 7196,1 кв.м
1.4. Год постройки здания 2021 г., последнего капитального ремонта – *не проводился*.
1.5. Дата предстоящих плановых ремонтных работ: текущего 2023 г., капитального – _____ г.

Сведения об организации, расположенной на объекте

- 1.6. Название организации (учреждения), (полное юридическое наименование – согласно Уставу, краткое наименование): *Муниципальное бюджетное дошкольное образовательное учреждение детский сад №1 «Радуга» г. Уссурийска Уссурийского городского округа; МБДОУ детский сад № 1 г. Уссурийска*
1.7. Юридический адрес организации (учреждения) *692502, Приморский край, г. Уссурийск, ул. Солнечная, 9*
1.8. Основание для пользования объектом: *оперативное управление*
1.9. Форма собственности: *государственная*
1.10. Территориальная принадлежность *муниципальная*
1.11. Вышестоящая организация (наименование) *Администрация Уссурийского городского округа*
1.12. Адрес вышестоящей организации, другие координаты *692519, Приморский край, г. Уссурийск, ул. Ленина, д.101*

2. Характеристика деятельности организации на объекте

- 2.1 Сфера деятельности: *образование*
2.2 Виды оказываемых услуг: *дошкольное образование*
2.3 Форма оказания услуг: (на объекте, с длительным пребыванием, в т.ч. проживанием, на дому, дистанционно) *на объекте*
2.4 Категории обслуживаемого населения по возрасту: (дети, взрослые трудоспособного возраста, пожилые; все возрастные категории) *дети*
2.5 Категории обслуживаемых инвалидов: *инвалиды, передвигающиеся на коляске, инвалиды с нарушениями опорно-двигательного аппарата; нарушениями зрения, нарушениями слуха, нарушениями умственного развития*
2.6 Плановая мощность: посещаемость (количество обслуживаемых в день), вместимость, пропускная способность *220 человек*.
2.7 Участие в исполнении ИПР инвалида, ребенка-инвалида (да, нет)

3. Состояние доступности объекта для инвалидов и других маломобильных групп населения (МГН)

3.1 Путь следования к объекту пассажирским транспортом

Автобусы 113, 117, маршрутные такси 10б (остановка «Микрорайон Радужный»)

3.2 Путь к объекту от ближайшей остановки пассажирского транспорта:

- 4.2.1 расстояние до объекта от остановки транспорта: *510 м*
 4.2.2 время движения (пешком): *12 мин*
 4.2.3 наличие выделенного от проезжей части пешеходного пути (*да*, нет),
 4.2.4 перекрестки: *нерегулируемые*
 4.2.5 информация на пути следования к объекту: *нет*
 4.2.6 перепады высоты на пути: есть, *нет*.
 Их обустройство для инвалидов на коляске: да, *нет*

3.3 Вариант организации доступности ОСИ (формы обслуживания)

№№ п/п	Категория инвалидов (вид нарушения)	Вариант организации доступности объекта
1.	Все категории инвалидов и МГН	
	<i>в том числе инвалиды:</i>	
2	передвигающиеся на креслах-колясках	А
3	с нарушениями опорно-двигательного аппарата	А
4	с нарушениями зрения	А
5	с нарушениями слуха	А
6	с нарушениями умственного развития	ВНД

* - указывается один из вариантов: «А», «Б», «ДУ», «ВНД»

3.4 Состояние доступности основных структурно-функциональных зон

№№ п/п	Основные структурно-функциональные зоны	Состояние доступности, в том числе для основных категорий инвалидов**	Приложение	
			№ на плане	№ фото
1	Территория, прилегающая к зданию (участок)	ДЧ-И (Г, У, С, О) ВНД (К)	-	1.1-1.15
2	Вход (входы) в здание	ДП-И (Г, У) ДЧ-И (О) ВНД (К, С)	-	2.1-2.24
3	Путь (пути) движения внутри здания (в т.ч. пути эвакуации)	ДЧ-И (Г, У, О) ДУ (К, С)	-	3.1-3.28
4	Зона целевого назначения здания (целевого посещения объекта)	ДП-И (Г, У, С, О) ДЧ-И (К)	-	4.1-4.49
5	Санитарно-гигиенические помещения	ДЧ-И (Г, У) ВНД (К, О, С)	-	5.1-5.19
6	Система информации и связи (на всех зонах)	ДП-И (У) ДЧ-И (К, О, Г) ДУ (С)	-	6.1-6.16
7	Пути движения к объекту (от остановки транспорта)	ДП-И (Г, У) ДЧ-И (О) ДУ (К, С)	-	-

** Указывается: ДП-В - доступно полностью всем; ДП-И (К, О, С, Г, У) – доступно полностью избирательно (указать категории инвалидов); ДЧ-В - доступно частично всем; ДЧ-И (К, О, С, Г, У) – доступно частично избирательно (указать категории инвалидов); ДУ - доступно условно, ВНД - недоступно

3.5. Итоговое заключение о состоянии доступности ОСИ: ДЧ-И (Г, У, О), ВНД (К, С).

ОСИ доступен частично для инвалидов с нарушением умственного развития, для инвалидов с нарушением слуха, для инвалидов с нарушением опорно-двигательного аппарата, временно не доступен для инвалидов с нарушением зрения, для инвалидов, передвигающихся на креслах – колясках.

Рядом с входами на территорию отсутствуют наружные вызывные устройства или информационные таблички с номером телефона сотрудника, ответственного за сопровождение инвалидов. Рядом с входами на территорию отсутствует информация об объекте. Ручки калиток входов на территорию расположены на высоте более 1,1 м (1,27 м). Бордюры, расположенные на путях движения по территории сразу за калитками входов на территорию, выполнены без плавного занижения и не обустроены бордюрными пандусами. Отсутствует занижение бордюра вблизи от подъемника. Перед подъемом и спуском на лестницу, расположенную перед основным входом на территорию, отсутствуют предупреждающие тактильно-контрастные указатели. У лестницы, расположенной перед основным входом на территорию, отсутствуют поручни. Краевые ступени лестницы, расположенной перед основным входом на территорию, не обозначены контрастно. Лестница, расположенная перед основным входом на территорию, не дублируется пандусом или подъемным устройством. Рядом с входами на территорию отсутствует парковочное место для инвалидов.

У первых лестниц, расположенных перед входами в здание, отсутствуют поручни. Высота ступеней маршей первых лестниц, расположенных перед входами в здание, менее 0,12 м. Краевые ступени лестниц, расположенных перед входными площадками, не обозначены контрастно. Лестницы входа для родителей и входов в группы на 1-м этаже не дублируются пандусами или подъемными устройствами. Рядом с входами в здание в местах, удобных для подъезда кресла-коляски, отсутствуют наружные вызывные устройства или средства связи с персоналом учреждения. Ширина проемов створок входных дверей в свету менее 0,9 м (0,85 м). Ручки входных дверей не контрастны относительно дверных полотен. Входные двери не обеспечивают задержку автоматического закрывания продолжительностью не менее 5 с. Высота порогов входных дверей более 0,014 м (0,035 м). Ручки дверей в тамбурах не контрастны относительно дверных полотен. Двери в тамбурах не обеспечивают задержку автоматического закрывания продолжительностью не менее 5 с. Высота порогов дверей в тамбурах более 0,014 м (0,035-0,038 м). На прозрачных полотнах дверей в тамбурах отсутствует контрастная маркировка.

Отсутствует место ожидания для собаки-проводника. В холлах и коридорах этажей отсутствуют зоны отдыха для инвалидов. На проступях краевых ступеней межэтажных лестниц отсутствует контрастная маркировка. Верхние кнопки вызова лифта расположены на высоте более 1,1 м (1,12 м). На боковых поверхностях дверных проемов выходов из лифта отсутствуют обозначения номера этажа рельефными цифрами, продублированными шрифтом Брайля. На стенах напротив выходов из кабины лифта отсутствует обозначение этажей. Высота порогов дверей, расположенных при выходах на лестничные клетки, а также к холлам перед лифтами, более 0,014 м (0,05-0,06 м). На путях эвакуации расположены пороги высотой более 0,014 м (0,05-0,06 м). Лестницы на эвакуационных путях не дублируются спусковыми устройствами.

Ширина дверных проемов в кабинеты в свету менее 0,9 м (0,75-0,78 м).

Выключатель света в туалетную комнату, предполагающуюся для инвалидов, расположен на высоте более 1,1 м (1,78 м). Туалетная комната, предполагающаяся для инвалидов, не оборудована опорными поручнями рядом с унитазом и раковиной, крючком для одежды, костылей и других принадлежностей. Туалетная комната, предполагающаяся для инвалидов, не оборудована системой тревожной сигнализации или системой двухсторонней громкоговорящей связи. Высота сидения унитаза в туалетной комнате, предполагающейся для инвалидов, менее 0,45 м (0,41 м). Диспенсер бумажных полотенец в туалетной комнате, предполагающейся для инвалидов, расположен на высоте более 1,1 м (1,27 м). Ширина дверных проемов в санузел в группах в свету менее 0,9 м (0,78-0,79 м). Ширина дверных проемов в туалетные кабинки санузлов в группах в свету менее 0,8 м (0,55 м). Размеры туалетных кабинок в санузлах в группах менее нормативных значений, рядом с унитазами отсутствует место для размещения кресла-коляски. Санузлы в группах не оборудованы поручнями рядом с унитазами и раковинами, крючками для костылей и других принадлежностей. Рядом с душевыми поддонами отсутствуют опорные поручни, стульчики для душа.

Рядом с входами на территорию отсутствует информация о месте расположения входа, доступного для инвалидов. Рядом с входами в здание отсутствуют визуальные знаки доступности. Рядом с входами в здание отсутствуют тактильные знаки доступности. Рядом с входами в помещения, предполагающиеся для доступа инвалидов, отсутствуют информирующие тактильные таблички для идентификации помещений с использованием рельефно-линейного шрифта, а также рельефно-точечного шрифта Брайля.

4. Управленческое решение (проект)

4.1. Рекомендации по адаптации основных структурных элементов объекта:

№ № п \п	Основные структурно-функциональные зоны объекта	Рекомендации по адаптации объекта (вид работы)*
1	Территория, прилегающая к зданию (участок)	Текущий ремонт
2	Вход (входы) в здание	Текущий ремонт, индивидуальное решение с ТСР
3	Путь (пути) движения внутри здания (в т.ч. пути эвакуации)	Текущий ремонт, индивидуальное решение с ТСР
4	Зона целевого назначения здания (целевого посещения объекта)	Индивидуальное решение с ТСР
5	Санитарно-гигиенические помещения	Текущий ремонт
6	Система информации на объекте (на всех зонах)	Текущий ремонт
7	Пути движения к объекту (от остановки транспорта)	Текущий ремонт
8.	Все зоны и участки	Текущий ремонт, индивидуальное решение с ТСР

*- указывается один из вариантов (видов работ): не нуждается; ремонт (текущий, капитальный); индивидуальное решение с ТСР; технические решения невозможны – организация альтернативной формы обслуживания

Для адаптации ОСИ необходимо:

Территория, прилегающая к зданию (участок): обустроить рядом с входами на территорию наружные вызывные устройства или информационные таблички с номером телефона сотрудника, ответственного сопровождение инвалидов. Обустроить рядом с входами на территорию таблички с информацией об учреждении и графике его работы. Обустроить ручку калитки дополнительного входа на территорию на высоте в пределах 0,85-1,1 м. Обустроить у бордюра, расположенного сразу за калиткой дополнительного входа на территорию, плавное понижение шириной не менее 1,0 м и высотой не более 0,014 м или бордюрный пандус. До проведения этих работ обеспечить доступ инвалидов, передвигающихся на кресле-коляске, на территорию через ворота дополнительного входа. Обустроить занижение бордюра шириной не менее 1,0 м вблизи от подъемника. Организовать доступ инвалидов на территорию через дополнительный вход. Разместить рядом с основным входом на территорию табличку-указатель месторасположения дополнительного входа. Обустроить рядом с дополнительным входом на территорию парковочное место для инвалидов и обозначить его специальной дорожной разметкой с учетом требований, указанных в п. 1.24.3 Приложения А и п. Б.16 Приложения Б ГОСТ Р 51256-2018, а также дорожным знаком 6.4 «Парковка» с табличкой 8.1.7 «Инвалиды». Предусмотреть как минимум одно парковочное место для транспортных средств инвалида на кресле-коляске с размерами не менее 3,6х6,0 м.

Вход (входы) в здание: обозначить проступи краевых ступеней лестниц, расположенных перед входными площадками, яркой контрастной маркировкой с шириной контрастной полосы в пределах 0,08-0,1 м. Обустроить рядом с основным входом в здание в месте, удобном для подъезда кресла-коляски, на высоте от 0,4 до 1,2 м от поверхности пешеходного пути наружное вызывное устройство или средство связи с персоналом учреждения и обозначить его специальной пиктограммой на контрастном фоне. Обозначить ручки входных дверей яркой контрастной относительно дверных полотен маркировкой. Настроить доводчики входных дверей на задержку автоматического закрывания продолжительностью не менее 5 с или установить стопоры. Устранить порог входной двери основного входа в здание, занизить до высоты не более 0,014 м или обустроить пороговые пандусы. До проведения этих работ приобрести инвентарный пороговый пандус. Обозначить ручки дверей в тамбурах яркой контрастной относительно дверных полотен маркировкой. Настроить доводчики дверей в тамбурах на задержку автоматического закрывания дверей продолжительностью не менее 5 с или установить стопоры. Устранить порог двери в тамбуре основного входа, занизить до высоты не более 0,014 м или обустроить пороговые

пандусы. До проведения этих работ приобрести инвентарный пороговый пандус. Обустроить на прозрачных полотнах дверей в тамбурах на высоте 0,9–1,0 м и 1,3–1,4 м яркую контрастную маркировку в форме прямоугольника высотой не менее 0,1 м и шириной не менее 0,2 м или в форме круга диаметром от 0,1 до 0,2 м. Контрастную маркировку допускается заменить декоративными рисунками или фирменными знаками, узорами и т. п. той же яркости.

Путь (пути) движения внутри здания (в т.ч. пути эвакуации): определить и документально закрепить место ожидания для собаки-проводника. Обустроить в холлах и коридорах на каждом этаже зоны отдыха для инвалидов, оборудовав их сидениями со спинками и подлокотниками. Обозначить проступы краевых ступеней межэтажной лестницы, предполагающейся для инвалидов с нарушением зрения, одной или несколькими противоскользящими полосами, контрастными с поверхностью ступени, общей шириной 0,08–0,1 м и расстоянием между краем контрастной полосы и краем проступы ступени не более 0,04 м. Обустроить на боковых поверхностях дверных проемов выходов из лифта на высоте 1,5 м обозначения номера этажа рельефными цифрами, продублированными шрифтом Брайля. Обустроить на стенах напротив выходов из кабины лифта на высоте 1,5 м обозначение этажей высотой цифр не менее 0,1 и не более 0,2 м, контрастное по отношению к цвету поверхности стены. Устранить пороги дверей, расположенных при выходах к холлам перед лифтами, занизить до высоты не более 0,014 м или обустроить пороговые пандусы. Устранить пороги на путях эвакуации, занизить до высоты не более 0,014 м или обустроить пороговые пандусы. Приобрести эвакуационный стул.

Зона целевого назначения здания (в т.ч. жилые помещения): приобрести сменное кресло-коляску для узких дверных проемов.

Санитарно-гигиенические помещения: обустроить выключатель света в туалетную комнату, предполагающуюся для инвалидов, на высоте от 0,85 до 1,1 м. Оборудовать в туалетной комнате, предполагающейся для инвалидов, опорные поручни рядом с раковиной и унитазом, крючок для одежды, костылей и других принадлежностей. Оборудовать в туалетной комнате, предполагающейся для инвалидов, систему тревожной сигнализации или систему двухсторонней громкоговорящей связи. Установить в туалетной комнате, предполагающейся для инвалидов, унитаз с высотой 0,45–0,5 м и опорой для спины. Обустроить диспенсер бумажных полотенец в туалетной комнате, предполагающейся для инвалидов, на высоте 0,85–1,1 м. Организовать оказание ситуативной помощи детям-инвалидам, передвигающимся на кресле-коляске, при пользовании санузлами в группах. Обустроить в группах, имеющих в составе детей-инвалидов, передвигающихся на кресле-коляске, туалетные кабинки с шириной дверных проемов в свету не менее 0,8 м, с пространством рядом с унитазами, достаточным для размещения кресла-коляски. Обустроить санузлы в группах, имеющих в составе детей-инвалидов, поручнями, крючками для одежды, костылей и других принадлежностей. Обустроить рядом с душевыми поддонами в санузлах в группах, имеющих в составе детей-инвалидов, специальные стульчики для душа и опорные поручни.

Система информации на объекте (на всех зонах): обустроить рядом с входами на территорию указатели места расположения входа, доступного для инвалидов. Обустроить рядом с основным входом в здание визуальные знаки доступности. Обустроить рядом с основным входом в здание на высоте 1,2–1,6 м тактильный знак доступности. Обустроить рядом с входами в помещения, предполагающиеся для доступа инвалидов, со стороны дверных ручек на высоте от 1,2 до 1,6 м от уровня пола и на расстоянии 0,1 м от края таблички до края дверного проема информирующие тактильные таблички для идентификации помещений с использованием рельефно-линейного шрифта, а также рельефно-точечного шрифта Брайля.

4.2. Период проведения работ 2023 г. – 2025 г.

4.3. Ожидаемый результат (по состоянию доступности) после выполнения работ по адаптации: обеспечение доступности услуг для инвалидов и других маломобильных групп населения

Оценка результата исполнения программы, плана (по состоянию доступности) _____, плана (по состоянию доступности) _____

4.4. Для принятия решения требуется, не требуется (нужное подчеркнуть):

4.4.1. согласование на Комиссии не требуется

(наименование Комиссии по координации деятельности в сфере обеспечения доступной среды жизнедеятельности для инвалидов и других МГН)

4.4.2. согласование работ с надзорными органами (в сфере проектирования и строительства, архитектуры, охраны памятников, другое - указать) не требуется;

4.4.3. техническая экспертиза; разработка проектно-сметной документации не требуется;

4.4.4. согласование с вышестоящей организацией (собственником объекта) не требуется;

4.4.5. согласование с общественными организациями инвалидов требуется;

4.4.6. другое _____

Имеется заключение уполномоченной организации о состоянии доступности объекта (наименование документа и выдавшей его организации, дата) не имеется

4.5. Информация может быть размещена (обновлена) на Карте доступности объектов

Приморского края на портале <http://zhit-vmeste.ru/>. (наименование сайта, портала)

5. Особые отметки

Паспорт сформирован на основании:

1. Анкеты (информации об объекте) от «19» января 2023 г.

2. Акта обследования объекта: № 1 от «27» января 2023 г.

АНКЕТА
(информация об объекте социальной инфраструктуры)
К ПАСПОРТУ ДОСТУПНОСТИ ОСИ
№ 1

1. Общие сведения об объекте

- 1.1. Наименование (вид) объекта: *МБДОУ детский сад № 1 г. Уссурийска*
1.2. Адрес объекта: *Приморский край, г. Уссурийск, ул. Солнечная, 9*
1.3. Сведения о размещении объекта:
- отдельно стоящее здание 4 этажа, *1437,9* кв. м
- наличие прилегающего земельного участка (да, нет); *7196,1* кв.м
1.4. Год постройки здания *2021* г., последнего капитального ремонта – *не проводился*.
1.5. Дата предстоящих плановых ремонтных работ: текущего *2023* г., капитального – _____ г.

Сведения об организации, расположенной на объекте

- 1.6. Название организации (учреждения), (полное юридическое наименование – согласно Уставу, краткое наименование): *Муниципальное бюджетное дошкольное образовательное учреждение детский сад №1 «Радуга» г. Уссурийска Уссурийского городского округа; МБДОУ детский сад № 1 г. Уссурийска*
1.7. Юридический адрес организации (учреждения) *692502, Приморский край, г. Уссурийск, ул. Солнечная, 9*
1.8. Основание для пользования объектом: *оперативное управление*
1.9. Форма собственности: *государственная*
1.10. Территориальная принадлежность *муниципальная*
1.11. Вышестоящая организация (наименование) *Администрация Уссурийского городского округа*
1.12. Адрес вышестоящей организации, другие координаты *692519, Приморский край, г. Уссурийск, ул. Ленина, д.101*

2. Характеристика деятельности организации на объекте

- 2.1 Сфера деятельности: *образование*
2.2 Виды оказываемых услуг: *дошкольное образование*
2.3 Форма оказания услуг: (на объекте, с длительным пребыванием, в т.ч. проживанием, на дому, дистанционно) *на объекте*
2.4 Категории обслуживаемого населения по возрасту: (дети, взрослые трудоспособного возраста, пожилые; все возрастные категории) *дети*
2.5 Категории обслуживаемых инвалидов: инвалиды, передвигающиеся на коляске, инвалиды с нарушениями опорно-двигательного аппарата; нарушениями зрения, нарушениями слуха, нарушениями умственного развития
2.6 Плановая мощность: посещаемость (количество обслуживаемых в день), вместимость, пропускная способность *220 человек*.
2.7 Участие в исполнении ИПР инвалида, ребенка-инвалида (да, нет)

3. Состояние доступности объекта для инвалидов и других маломобильных групп населения (МГН)

3.1 Путь следования к объекту пассажирским транспортом

Автобусы 113, 117, маршрутные такси 10б (остановка «Микрорайон Радужный»)

3.2 Путь к объекту от ближайшей остановки пассажирского транспорта:

4.2.1 расстояние до объекта от остановки транспорта: 510 м

4.2.2 время движения (пешком): 12 мин

4.2.3 наличие выделенного от проезжей части пешеходного пути (да, нет),

4.2.4 перекрестки: нерегулируемые

4.2.5 информация на пути следования к объекту: нет

4.2.6 перепады высоты на пути: есть, нет.

Их обустройство для инвалидов на коляске: да, нет

3.3 Вариант организации доступности ОСИ (формы обслуживания)

№№ п/п	Категория инвалидов (вид нарушения)	Вариант организации доступности объекта
1.	Все категории инвалидов и МГН	
	<i>в том числе инвалиды:</i>	
2	передвигающиеся на креслах-колясках	А
3	с нарушениями опорно-двигательного аппарата	А
4	с нарушениями зрения	А
5	с нарушениями слуха	А
6	с нарушениями умственного развития	ВНД

* - указывается один из вариантов: «А», «Б», «ДУ», «ВНД»

4. Управленческое решение (предложения по адаптации основных структурных элементов объекта)

№ п \п	Основные структурно-функциональные зоны объекта	Рекомендации по адаптации объекта (вид работы)*
1	Территория, прилегающая к зданию (участок)	Текущий ремонт
2	Вход (входы) в здание	Текущий ремонт, индивидуальное решение с ТСР
3	Путь (пути) движения внутри здания (в т.ч. пути эвакуации)	Текущий ремонт, индивидуальное решение с ТСР
4	Зона целевого назначения (целевого посещения объекта)	Индивидуальное решение с ТСР
5	Санитарно-гигиенические помещения	Текущий ремонт
6	Система информации на объекте (на всех зонах)	Текущий ремонт
7	Пути движения к объекту (от остановки транспорта)	Текущий ремонт
8.	Все зоны и участки	Текущий ремонт, индивидуальное решение с ТСР

*- указывается один из вариантов (видов работ): не нуждается; ремонт (текущий, капитальный); индивидуальное решение с ТСР; технические решения невозможны – организация альтернативной формы обслуживания

Размещение информации на Карте доступности субъекта РФ согласовано

Заведующий МБДОУ детский сад № 1 г. Уссурийска _____ Н.А. Храмова

**АКТ ОБСЛЕДОВАНИЯ
объекта социальной инфраструктуры
К ПАСПОРТУ ДОСТУПНОСТИ ОСИ
№ 1**

г. Уссурийск

Наименование территориального
образования субъекта РФ

«27» января 2023 г.

1. Общие сведения об объекте

- 1.1. Наименование (вид) объекта: *МБДОУ детский сад № 1 г. Уссурийска*
- 1.2. Адрес объекта: *Приморский край, г. Уссурийск, ул. Солнечная, 9*
- 1.3. Сведения о размещении объекта:
- отдельно стоящее здание 4 этажа, *1437,9* кв. м
 - наличие прилегающего земельного участка (да, нет); *7196,1* кв.м
- 1.4. Год постройки здания *2021* г., последнего капитального ремонта – *не проводился*.
- 1.5. Дата предстоящих плановых ремонтных работ: текущего *2023* г., капитального – _____ г.
- 1.6. Название организации (учреждения), (полное юридическое наименование – согласно Уставу, краткое наименование): *Муниципальное бюджетное дошкольное образовательное учреждение детский сад №1 «Радуга» г. Уссурийска Уссурийского городского округа; МБДОУ детский сад № 1 г. Уссурийска*
- 1.7. Юридический адрес организации (учреждения) *692502, Приморский край, г. Уссурийск, ул. Солнечная, 9*

2. Характеристика деятельности организации на объекте

Дополнительная информация _____

3. Состояние доступности объекта для инвалидов и других маломобильных групп населения (МГН)**3.1 Путь следования к объекту пассажирским транспортом***Автобусы 113, 117, маршрутные такси 10б (остановка «Микрорайон Радужный»)***3.2 Путь к объекту от ближайшей остановки пассажирского транспорта:**

- 4.2.1 расстояние до объекта от остановки транспорта: *510 м*
- 4.2.2 время движения (пешком): *12 мин*
- 4.2.3 наличие выделенного от проезжей части пешеходного пути (да, нет),
- 4.2.4 перекрестки: нерегулируемые
- 4.2.5 информация на пути следования к объекту: нет
- 4.2.6 перепады высоты на пути: есть, нет.
- Их обустройство для инвалидов на коляске: да, нет

3.3 Вариант организации доступности ОСИ (формы обслуживания)

№№ п/п	Категория инвалидов (вид нарушения)	Вариант организации доступности объекта
1.	Все категории инвалидов и МГН	
	<i>в том числе инвалиды:</i>	
2	передвигающиеся на креслах-колясках	А

3	с нарушениями опорно-двигательного аппарата	А
4	с нарушениями зрения	А
5	с нарушениями слуха	А
6	с нарушениями умственного развития	ВНД

* - указывается один из вариантов: «А», «Б», «ДУ», «ВНД»

3.4 Состояние доступности основных структурно-функциональных зон

№№ п/п	Основные структурно-функциональные зоны	Состояние доступности, в том числе для основных категорий инвалидов**	Приложение	
			№ на плане	№ фото
1	Территория, прилегающая к зданию (участок)	ДЧ-И (Г,У,С,О) ВНД (К)	-	1.1-1.15
2	Вход (входы) в здание	ДП-И (Г,У) ДЧ-И (О) ВНД (К,С)	-	2.1- 2.24
3	Путь (пути) движения внутри здания (в т.ч. пути эвакуации)	ДЧ-И (Г,У,О) ДУ (К,С)	-	3.1- 3.28
4	Зона целевого назначения здания (целевого посещения объекта)	ДП-И (Г,У,С,О) ДЧ-И (К)	-	4.1- 4.49
5	Санитарно-гигиенические помещения	ДЧ-И (Г,У) ВНД (К,О,С)	-	5.1- 5.19
6	Система информации и связи (на всех зонах)	ДП-И (У) ДЧ-И (К,О,Г) ДУ (С)	-	6.1- 6.16
7	Пути движения к объекту (от остановки транспорта)	ДП-И (Г,У) ДЧ-И (О) ДУ (К,С)	-	-

** Указывается: ДП-В - доступно полностью всем; ДП-И (К, О, С, Г, У) – доступно полностью избирательно (указать категории инвалидов); ДЧ-В - доступно частично всем; ДЧ-И (К, О, С, Г, У) – доступно частично избирательно (указать категории инвалидов); ДУ - доступно условно, ВНД - недоступно

3.5. Итоговое заключение о состоянии доступности ОСИ: ДЧ-И (Г,У,О), ВНД (К,С).

ОСИ доступен частично для инвалидов с нарушением умственного развития, для инвалидов с нарушением слуха, для инвалидов с нарушением опорно-двигательного аппарата, временно не доступен для инвалидов с нарушением зрения, для инвалидов, передвигающихся на креслах – колясках.

Рядом с входами на территорию отсутствуют наружные вызывные устройства или информационные таблички с номером телефона сотрудника, ответственного сопровождение инвалидов. Рядом с входами на территорию отсутствует информация об объекте. Ручки калиток входов на территорию расположены на высоте более 1,1 м (1,27 м). Бордюры, расположенные на путях движения по территории сразу за калитками входов на территорию, выполнены без плавного занижения и не обустроены бордюжными пандусами. Отсутствует занижение бордюра вблизи от подъемника. Перед подъемом и спуском на лестницу, расположенную перед основным входом на территорию, отсутствуют предупреждающие тактильно-контрастные указатели. У лестницы, расположенной перед основным входом на территорию, отсутствуют поручни. Краевые ступени лестницы, расположенной перед основным входом на территорию, не обозначены контрастно. Лестница, расположенная перед основным входом на территорию, не дублируется пандусом или подъемным устройством. Рядом с входами на территорию отсутствует парковочное место для инвалидов.

У первых лестниц, расположенных перед входами в здание, отсутствуют поручни. Высота ступеней маршей первых лестниц, расположенных перед входами в здание, менее 0,12 м. Краевые ступени лестниц, расположенных перед входными площадками, не обозначены контрастно.

Лестницы входа для родителей и входов в группы на 1-м этаже не дублируются пандусами или подъемными устройствами. Рядом с входами в здание в местах, удобных для подъезда кресла-коляски, отсутствуют наружные вызывные устройства или средства связи с персоналом учреждения. Ширина проемов створок входных дверей в свету менее 0,9 м (0,85 м). Ручки входных дверей не контрастны относительно дверных полотен. Входные двери не обеспечивают задержку автоматического закрывания продолжительностью не менее 5 с. Высота порогов входных дверей более 0,014 м (0,035 м). Ручки дверей в тамбурах не контрастны относительно дверных полотен. Двери в тамбурах не обеспечивает задержку автоматического закрывания продолжительностью не менее 5 с. Высота порогов дверей в тамбурах более 0,014 м (0,035-0,038 м). На прозрачных полотнах дверей в тамбурах отсутствует контрастная маркировка.

Отсутствует место ожидания для собаки-проводника. В холлах и коридорах этажей отсутствуют зоны отдыха для инвалидов. На проступях краевых ступеней межэтажных лестниц отсутствует контрастная маркировка. Верхние кнопки вызова лифта расположены на высоте более 1,1 м (1,12 м). На боковых поверхностях дверных проемов выходов из лифта отсутствуют обозначения номера этажа рельефными цифрами, продублированными шрифтом Брайля. На стенах напротив выходов из кабины лифта отсутствует обозначение этажей. Высота порогов дверей, расположенных при выходах на лестничные клетки, а также к холлам перед лифтами, более 0,014 м (0,05-0,06 м). На путях эвакуации расположены пороги высотой более 0,014 м (0,05-0,06 м). Лестницы на эвакуационных путях не дублируются спусковыми устройствами.

Ширина дверных проемов в кабинеты в свету менее 0,9 м (0,75-0,78 м).

Выключатель света в туалетную комнату, предполагающуюся для инвалидов, расположен на высоте более 1,1 м (1,78 м). Туалетная комната, предполагающаяся для инвалидов, не оборудована опорными поручнями рядом с унитазом и раковиной, крючком для одежды, костылей и других принадлежностей. Туалетная комната, предполагающаяся для инвалидов, не оборудована системой тревожной сигнализации или системой двухсторонней громкоговорящей связи. Высота сидения унитаза в туалетной комнате, предполагающейся для инвалидов, менее 0,45 м (0,41 м). Диспенсер бумажных полотенец в туалетной комнате, предполагающейся для инвалидов, расположен на высоте более 1,1 м (1,27 м). Ширина дверных проемов в санузлы в группах в свету менее 0,9 м (0,78-0,79 м). Ширина дверных проемов в туалетные кабинки санузлов в группах в свету менее 0,8 м (0,55 м). Размеры туалетных кабинок в санузлах в группах менее нормативных значений, рядом с унитазами отсутствует место для размещения кресла-коляски. Санузлы в группах не оборудованы поручнями рядом с унитазами и раковинами, крючками для костылей и других принадлежностей. Рядом с душевыми поддонами отсутствуют опорные поручни, стульчики для душа.

Рядом с входами на территорию отсутствует информация о месте расположения входа, доступного для инвалидов. Рядом с входами в здание отсутствуют визуальные знаки доступности. Рядом с входами в здание отсутствуют тактильные знаки доступности. Рядом с входами в помещения, предполагающиеся для доступа инвалидов, отсутствуют информирующие тактильные таблички для идентификации помещений с использованием рельефно-линейного шрифта, а также рельефно-точечного шрифта Брайля.

4. Управленческое решение (проект)

4.1. Рекомендации по адаптации основных структурных элементов объекта:

№ № п \п	Основные структурно-функциональные зоны объекта	Рекомендации по адаптации объекта (вид работы)*
1	Территория, прилегающая к зданию (участок)	Текущий ремонт
2	Вход (входы) в здание	Текущий ремонт, индивидуальное решение с ТСР
3	Путь (пути) движения внутри здания (в т.ч. пути эвакуации)	Текущий ремонт, индивидуальное решение с ТСР
4	Зона целевого назначения здания (целевого посещения объекта)	Индивидуальное решение с ТСР
5	Санитарно-гигиенические помещения	Текущий ремонт

6	Система информации на объекте (на всех зонах)	Текущий ремонт
7	Пути движения к объекту (от остановки транспорта)	Текущий ремонт
8.	Все зоны и участки	Текущий ремонт, индивидуальное решение с ТСР

* - указывается один из вариантов (видов работ): не нуждается; ремонт (текущий, капитальный); индивидуальное решение с ТСР; технические решения невозможны – организация альтернативной формы обслуживания

Для адаптации ОСИ необходимо:

Территория, прилегающая к зданию (участок): обустроить рядом с входами на территорию наружные вызывные устройства или информационные таблички с номером телефона сотрудника, ответственного сопровождение инвалидов. Обустроить рядом с входами на территорию таблички с информацией об учреждении и графике его работы. Обустроить ручку калитки дополнительного входа на территорию на высоте в пределах 0,85-1,1 м. Обустроить у бордюра, расположенного сразу за калиткой дополнительного входа на территорию, плавное понижение шириной не менее 1,0 м и высотой не более 0,014 м или бордюрный пандус. До проведения этих работ обеспечить доступ инвалидов, передвигающихся на кресле-коляске, на территорию через ворота дополнительного входа. Обустроить занижение бордюра шириной не менее 1,0 м вблизи от подъемника. Организовать доступ инвалидов на территорию через дополнительный вход. Разместить рядом с основным входом на территорию табличку-указатель месторасположения дополнительного входа. Обустроить рядом с дополнительным входом на территорию парковочное место для инвалидов и обозначить его специальной дорожной разметкой с учетом требований, указанных в п. 1.24.3 Приложения А и п. Б.16 Приложения Б ГОСТ Р 51256-2018, а также дорожным знаком 6.4 «Парковка» с табличкой 8.1.7 «Инвалиды». Предусмотреть как минимум одно парковочное место для транспортных средств инвалида на кресле-коляске с размерами не менее 3,6х6,0 м.

Вход (входы) в здание: обозначить проступи краевых ступеней лестниц, расположенных перед входными площадками, яркой контрастной маркировкой с шириной контрастной полосы в пределах 0,08-0,1 м. Обустроить рядом с основным входом в здание в месте, удобном для подъезда кресла-коляски, на высоте от 0,4 до 1,2 м от поверхности пешеходного пути наружное вызывное устройство или средство связи с персоналом учреждения и обозначить его специальной пиктограммой на контрастном фоне. Обозначить ручки входных дверей яркой контрастной относительно дверных полотен маркировкой. Настроить доводчики входных дверей на задержку автоматического закрывания продолжительностью не менее 5 с или установить стопоры. Устранить порог входной двери основного входа в здание, занизить до высоты не более 0,014 м или обустроить пороговые пандусы. До проведения этих работ приобрести инвентарный пороговый пандус. Обозначить ручки дверей в тамбурах яркой контрастной относительно дверных полотен маркировкой. Настроить доводчики дверей в тамбурах на задержку автоматического закрывания дверей продолжительностью не менее 5 с или установить стопоры. Устранить порог двери в тамбуре основного входа, занизить до высоты не более 0,014 м или обустроить пороговые пандусы. До проведения этих работ приобрести инвентарный пороговый пандус. Обустроить на прозрачных полотнах дверей в тамбурах на высоте 0,9–1,0 м и 1,3–1,4 м яркую контрастную маркировку в форме прямоугольника высотой не менее 0,1 м и шириной не менее 0,2 м или в форме круга диаметром от 0,1 до 0,2 м. Контрастную маркировку допускается заменить декоративными рисунками или фирменными знаками, узорами и т. п. той же яркости.

Путь (пути) движения внутри здания (в т.ч. пути эвакуации): определить и документально закрепить место ожидания для собаки-проводника. Обустроить в холлах и коридорах на каждом этаже зоны отдыха для инвалидов, оборудовав их сидениями со спинками и подлокотниками. Обозначить проступи краевых ступеней межэтажной лестницы, предполагающейся для инвалидов с нарушением зрения, одной или несколькими противоскользящими полосами, контрастными с поверхностью ступени, общей шириной 0,08–0,1 м и расстоянием между краем контрастной полосы и краем проступи ступени не более 0,04 м. Обустроить на боковых поверхностях дверных проемов выходов из лифта на высоте 1,5 м обозначения номера этажа рельефными цифрами, продублированными шрифтом Брайля. Обустроить на стенах напротив выходов из кабины лифта на высоте 1,5 м обозначение этажей высотой цифр не менее 0,1 и не более 0,2 м, контрастное по

отношению к цвету поверхности стены. Устранить пороги дверей, расположенных при выходах к холлам перед лифтами, занизить до высоты не более 0,014 м или обустроить пороговые пандусы. Устранить пороги на путях эвакуации, занизить до высоты не более 0,014 м или обустроить пороговые пандусы. Приобрести эвакуационный стул.

Зона целевого назначения здания (в т.ч. жилые помещения): приобрести сменное кресло-коляску для узких дверных проемов.

Санитарно-гигиенические помещения: обустроить выключатель света в туалетную комнату, предполагающуюся для инвалидов, на высоте от 0,85 до 1,1 м. Оборудовать в туалетной комнате, предполагающейся для инвалидов, опорные поручни рядом с раковиной и унитазом, крючок для одежды, костылей и других принадлежностей. Оборудовать в туалетной комнате, предполагающейся для инвалидов, систему тревожной сигнализации или систему двухсторонней громкоговорящей связи. Установить в туалетной комнате, предполагающейся для инвалидов, унитаз с высотой 0,45-0,5 м и опорой для спины. Обустроить диспенсер бумажных полотенец в туалетной комнате, предполагающейся для инвалидов, на высоте 0,85-1,1 м. Организовать оказание ситуативной помощи детям-инвалидам, передвигающимся на кресле-коляске, при пользовании санузлами в группах. Обустроить в группах, имеющих в составе детей-инвалидов, передвигающихся на кресле-коляске, туалетные кабинки с шириной дверных проемов в свету не менее 0,8 м, с пространством рядом с унитазами, достаточным для размещения кресла-коляски. Обустроить санузлы в группах, имеющих в составе детей-инвалидов, поручнями, крючками для одежды, костылей и других принадлежностей. Обустроить рядом с душевыми поддонами в санузлах в группах, имеющих в составе детей-инвалидов, специальные стульчики для душа и опорные поручни.

Система информации на объекте (на всех зонах): обустроить рядом с входами на территорию указатели места расположения входа, доступного для инвалидов. Обустроить рядом с основным входом в здание визуальные знаки доступности. Обустроить рядом с основным входом в здание на высоте 1,2-1,6 м тактильный знак доступности. Обустроить рядом с входами в помещения, предполагающиеся для доступа инвалидов, со стороны дверных ручек на высоте от 1,2 до 1,6 м от уровня пола и на расстоянии 0,1 м от края таблички до края дверного проема информирующие тактильные таблички для идентификации помещений с использованием рельефно-линейного шрифта, а также рельефно-точечного шрифта Брайля.

4.2. Период проведения работ 2023 г. – 2025 г.

4.3. Ожидаемый результат (по состоянию доступности) после выполнения работ по адаптации: обеспечение доступности услуг для инвалидов и других маломобильных групп населения

Оценка результата исполнения программы, плана (по состоянию доступности) _____, плана (по состоянию доступности) _____

4.4. Для принятия решения требуется, не требуется (нужное подчеркнуть):

4.4.1. согласование на Комиссии не требуется

(наименование Комиссии по координации деятельности в сфере обеспечения доступной среды жизнедеятельности для инвалидов и других МГН)

4.4.2. согласование работ с надзорными органами (в сфере проектирования и строительства, архитектуры, охраны памятников, другое - указать) не требуется

4.4.3. техническая экспертиза; разработка проектно-сметной документации не требуется

4.4.4. согласование с вышестоящей организацией (собственником объекта) не требуется

4.4.5. согласование с общественными организациями инвалидов требуется

4.4.6. другое _____

Имеется заключение уполномоченной организации о состоянии доступности объекта (наименование документа и выдавшей его организации, дата) не имеется

4.5. Информация может быть размещена (обновлена) на Карте доступности объектов Приморского края на портале <http://zhit-vmeste.ru/>. (наименование сайта, портала)

5. Особые отметки

ПРИЛОЖЕНИЯ:

Результаты обследования:

- | | |
|--|----------------------|
| 1. Территории, прилегающей к объекту | на _____ 9 _____ л. |
| 2. Входа (входов) в здание | на _____ 13 _____ л. |
| 3. Путей движения в здании | на _____ 14 _____ л. |
| 4. Зоны целевого назначения объекта | на _____ 26 _____ л. |
| 5. Санитарно-гигиенических помещений | на _____ 11 _____ л. |
| 6. Системы информации (и связи) на объекте | на _____ 7 _____ л. |

Результаты фотофиксации на объекте на _____ л.

Поэтажные планы, паспорт БТИ объекта на _____ л.

Другое (в том числе дополнительная информация о путях движения к объекту)

Руководитель рабочей группы

Заведующий хозяйством МБДОУ детский сад № 1 г. Уссурийска

Ю.Г. Чеснокова _____

(Должность, Ф.И.О.)

(Подпись)

Члены рабочей группы:

Старший воспитатель МБДОУ детский сад № 1 г. Уссурийска

Е.В. Янцевич _____

(Должность, Ф.И.О.)

(Подпись)

Воспитатель МБДОУ детский сад № 1 г. Уссурийска

Е.С. Савчук _____

(Должность, Ф.И.О.)

(Подпись)

В том числе: представители общественных организаций инвалидов

Сертифицированный эксперт по организации доступной среды системы добровольной сертификации «МИР, ДОСТУПНЫЙ ДЛЯ ВСЕХ» общероссийской общественной организации "Всероссийское общество инвалидов"

А.Е. Воронцов _____

(Должность, Ф.И.О.)

(Подпись)

В том числе: представители общественных организаций инвалидов

Председатель общества инвалидов Уссурийского городского округа

ПКО ООО ВОИ

Т.И. Шафигулина _____

(Должность, Ф.И.О.)

(Подпись)

I Результаты обследования:
1. Территории, прилегающей к зданию (участка)

МБДОУ детский сад № 1 г. Уссурийска, Приморский край, г. Уссурийск, ул. Солнечная, 9

Наименование объекта, адрес

№ п/п	Наименование функционально-планировочного элемента	Наличие элемента		Выявленные нарушения и замечания			Работы по адаптации объектов	
		есть/нет	№ фото	№ п. СП 59.13330.2020 или др. док-т	Содержание	Значимо для инвалида (категория)	Содержание	Виды работ
1.1	Вход (входы) на территорию	есть	1.5-1.7	5.1.3	Рядом с входами на территорию отсутствуют наружные вызывные устройства или информационные таблички с номером телефона сотрудника, ответственного сопровождение инвалидов.	К,О,С, Г,У	Обустроить рядом с входами на территорию наружные вызывные устройства или информационные таблички с номером телефона сотрудника, ответственного сопровождение инвалидов.	Текущий ремонт
				5.1.1	Рядом с входами на территорию отсутствует информация об объекте.	К,О,С, Г,У	Обустроить рядом с входами на территорию таблички с информацией об учреждении и графике его работы.	Текущий ремонт
				6.4.2	Ручки калиток входов на территорию расположены на высоте более 1,1 м (1,27 м).	К	Обустроить ручку калитки дополнительного входа на территорию на высоте в пределах 0,85-1,1 м.	Текущий ремонт
1.2	Путь (пути) движения на территории	есть	1.8-1.15	5.1.4	Бордюры, расположенные на путях движения по территории сразу за калитками входов на территорию, выполнены без плавного занижения и не обустроены бордюрными пандусами.	К	Обустроить у бордюра, расположенного сразу за калиткой дополнительного входа на территорию, плавное понижение шириной не менее 1,0 м и высотой не более 0,014 м или бордюрный пандус. До	Текущий ремонт

				5.1.4	Отсутствует занижение бордюра вблизи от подъемника.	К	проведения этих работ обеспечить доступ инвалидов, передвигающихся на кресле-коляске, на территорию через ворота дополнительного входа. Обустроить занижение бордюра шириной не менее 1,0 м вблизи от подъемника.	Текущий ремонт
1.3	Лестница (наружная)	есть	1.3, 1.4	5.1.10	Перед подъемом и спуском на лестницу, расположенную перед основным входом на территорию, отсутствуют предупреждающие тактильно-контрастные указатели.	С	Организовать доступ инвалидов на территорию через дополнительный вход. Разместить рядом с основным входом на территорию табличку-указатель месторасположения дополнительного входа.	-
				5.1.13	У лестницы, расположенной перед основным входом на территорию, отсутствуют поручни.	С,О		
				6.2.8	Краевые ступени лестницы, расположенной перед основным входом на территорию, не обозначены контрастно.	С		
				5.1.14	Лестница, расположенная перед основным входом на территорию, не дублируется пандусом или подъемным устройством.	К		
1.4	Пандус (наружный)	нет						
1.5	Автостоянка и парковка	есть	1.1, 1.2	5.2.1, п. 5.9.24 ГОСТ Р 52289-2019, ГОСТ Р 52290	Рядом с входами на территорию отсутствует парковочное место для инвалидов.	К,О,С	Обустроить рядом с дополнительным входом на территорию парковочное место для инвалидов и обозначить его специальной дорожной разметкой с учетом требований,	Текущий ремонт

						указанных в п. 1.24.3 Приложения А и п. Б.16 Приложения Б ГОСТ Р 51256-2018, а также дорожным знаком 6.4 «Парковка» с табличкой 8.1.7 «Инвалиды». Предусмотреть как минимум одно парковочное место для транспортных средств инвалида на кресле-коляске с размерами не менее 3,6х6,0 м.
	ОБЩИЕ требования к зоне	Беспрепятственное и удобное передвижение МГН по участку (территории предприятия) к зданию. Информационная поддержка на всех путях движения МГН. Возможность совмещения транспортных проездов и пешеходных дорог на пути к объектам (при соблюдении требований к параметрам путей движения)				

II Заключение по зоне:

Наименование структурно-функциональной зоны	Состояние доступности* (к пункту 3.4 Акта обследования ОСИ)	Приложение		Рекомендации по адаптации (вид работы)** к пункту 4.1 Акта обследования ОСИ
		№ на плане	№ фото	
Территория, прилегающая к зданию	ДЧ-И (Г,У,О,С) ВНД (К)	-	1.1-1.15	Текущий ремонт

* указывается: **ДП-В** - доступно полностью всем; **ДП-И** (К, О, С, Г, У) – доступно полностью избирательно (указать категории инвалидов); **ДЧ-В** - доступно частично всем; **ДЧ-И** (К, О, С, Г, У) – доступно частично избирательно (указать категории инвалидов); **ДУ** - доступно условно, **ВНД** - недоступно
 **указывается один из вариантов: не нуждается; ремонт (текущий, капитальный); индивидуальное решение с ТСП; технические решения невозможны – организация альтернативной формы обслуживания

Комментарий к заключению:

Обустроить рядом с входами на территорию наружные вызывные устройства или информационные таблички с номером телефона сотрудника, ответственного сопровождение инвалидов. Обустроить рядом с входами на территорию таблички с информацией об учреждении и графике его работы. Обустроить ручку калитки дополнительного входа на территорию на высоте в пределах 0,85-1,1 м. Обустроить у бордюра, расположенного сразу за калиткой дополнительного входа на территорию, плавное понижение шириной не менее 1,0 м и высотой не более 0,014 м или бордюрный пандус. До проведения этих работ обеспечить доступ инвалидов, передвигающихся на кресле-коляске, на территорию через ворота дополнительного входа. Обустроить занижение бордюра шириной не менее 1,0 м вблизи от подъемника. Организовать доступ инвалидов на территорию через дополнительный вход. Разместить рядом с основным входом на территорию табличку-указатель месторасположения дополнительного входа. Обустроить рядом с дополнительным входом на территорию парковочное место для инвалидов и обозначить его специальной дорожной разметкой с учетом требований, указанных в п. 1.24.3 Приложения А и п. Б.16 Приложения Б ГОСТ Р 51256-2018, а также дорожным знаком 6.4 «Парковка» с табличкой 8.1.7 «Инвалиды». Предусмотреть как минимум одно парковочное место для транспортных средств инвалида на кресле-коляске с размерами не менее 3,6х6,0 м.



Фото 1.1



Фото 1.2



Фото 1.3



Фото 1.4



Фото 1.5



Фото 1.6



Фото 1.7



Фото 1.8



Фото 1.9



Фото 1.10



Фото 1.11



Фото 1.12



Фото 1.13



Фото 1.14



Φοτο 1.15

I Результаты обследования:

2. Входа (входов) в здание

МБДОУ детский сад № 1 г. Уссурийска, Приморский край, г. Уссурийск, ул. Солнечная, 9

Наименование объекта, адрес

№ п/п	Наименование функционально-планировочного элемента	Наличие элемента		Выявленные нарушения и замечания			Работы по адаптации объектов	
		есть/нет	№ фото	№ п. СП 59.13330.2020 или др. док-т	Содержание	Значимость для инвалида (категория)	Содержание	Виды работ
2.1	Лестница (наружная)	есть	2.1-2.5, 2.17, 2.23, 2.24	5.1.13	У первых лестниц, расположенных перед входами в здание, отсутствуют поручни.	С,О	В связи с небольшой высотой лестничных маршей по согласованию с общественной организацией инвалидов допускается оставить в варианте исполнения.	-
				5.1.12	Высота ступеней маршей первых лестниц, расположенных перед входами в здание, менее 0,12 м.	С,О		
				6.2.8	Краевые ступени лестниц, расположенных перед входными площадками, не обозначены контрастно.	С		
				5.1.14	Лестницы входа для родителей и входов в группы на 1-м этаже не дублируются пандусами или подъемными устройствами.	К	По согласованию с общественной организацией инвалидов допускается оставить в варианте исполнения, обеспечив доступ в здание для инвалидов, передвигающихся на кресле-коляске, через основной вход.	-
2.2	Пандус (наружный) / подъемник	есть	2.6, 2.7		Замечания отсутствуют.	-	-	-

2.3	Входная площадка (перед дверью)	есть	2.8, 2.9, 2.10, 2.16	6.1.1	Рядом с входами в здание в местах, удобных для подъезда кресла-коляски, отсутствуют наружные вызывные устройства или средства связи с персоналом учреждения.	К,О, С	Обустроить рядом с основным входом в здание в месте, удобном для подъезда кресла-коляски, на высоте от 0,4 до 1,2 м от поверхности пешеходного пути наружное вызывное устройство или средство связи с персоналом учреждения и обозначить его специальной пиктограммой на контрастном фоне.	Текущий ремонт
2.4	Дверь (входная)	есть	2.11, 2.12, 2.18- 2.20	6.1.5	Ширина проемов створок входных дверей в свету менее 0,9 м (0,85 м).	К	По согласованию с общественной организацией инвалидов допускается оставить в варианте исполнения.	-
				6.4.1	Ручки входных дверей не контрастны относительно дверных полотен.	С	Обозначить ручки входных дверей яркой контрастной относительно дверных полотен маркировкой.	Текущий ремонт
				6.1.5	Входные двери не обеспечивают задержку автоматического закрывания продолжительностью не менее 5 с.	К,О, С	Настроить доводчики входных дверей на задержку автоматического закрывания продолжительностью не менее 5 с или установить стопоры.	Текущий ремонт
2.5	Тамбур	есть	2.13- 2.15, 2.21, 2.22	6.2.4	Высота порогов входных дверей более 0,014 м (0,035 м).	К	Устранить порог входной двери основного входа в здание, занизить до высоты не более 0,014 м или обустроить пороговые пандусы. До проведения этих работ приобрести инвентарный пороговый пандус.	Текущий ремонт, индивидуальное решение с ТСР
				6.4.1	Ручки дверей в тамбурах не контрастны относительно дверных полотен.	С	Обозначить ручки дверей в тамбурах яркой контрастной относительно дверных полотен маркировкой.	Текущий ремонт

				6.1.5	Двери в тамбурах не обеспечивает задержку автоматического закрывания продолжительностью не менее 5 с.	К,О, С	Настроить доводчики дверей в тамбурах на задержку автоматического закрывания дверей продолжительностью не менее 5 с или установить стопоры.	Текущий ремонт
				6.2.4	Высота порогов дверей в тамбурах более 0,014 м (0,035-0,038 м).	К	Устранить порог двери в тамбуре основного входа, занизить до высоты не более 0,014 м или обустроить пороговые пандусы. До проведения этих работ приобрести инвентарный пороговый пандус.	Текущий ремонт, индивидуальное решение с ТСП
				6.1.6	На прозрачных полотнах дверей в тамбурах отсутствует контрастная маркировка.	С	Обустроить на прозрачных полотнах дверей в тамбурах на высоте 0,9–1,0 м и 1,3–1,4 м яркую контрастную маркировку в форме прямоугольника высотой не менее 0,1 м и шириной не менее 0,2 м или в форме круга диаметром от 0,1 до 0,2 м. Контрастную маркировку допускается заменить декоративными рисунками или фирменными знаками, узорами и т. п. той же яркости.	Текущий ремонт
	ОБЩИЕ требования к зоне	Как минимум один вход, приспособленный для МГН, с поверхности земли и из каждого доступного подземного или надземного перехода к зданию; выключатели и розетки - на высоте 0,8 м от уровня пола						

II Заключение по зоне:

Наименование структурно-функциональной зоны	Состояние доступности* (к пункту 3.4 Акта обследования ОСИ)	Приложение		Рекомендации по адаптации (вид работы)** к пункту 4.1 Акта обследования ОСИ
		№ на плане	№ фото	
Вход в здание	ДП-И (Г,У) ДЧ-И (О) ВНД (К,С)		2.1-2.24	Текущий ремонт, индивидуальное решение с ТСП

* указывается: **ДП-В** - доступно полностью всем; **ДП-И** (К, О, С, Г, У) – доступно полностью избирательно (указать категории инвалидов); **ДЧ-В** - доступно частично всем; **ДЧ-И** (К, О, С, Г, У) – доступно частично избирательно (указать категории инвалидов); **ДУ** - доступно условно, **ВНД** - недоступно
**указывается один из вариантов: не нуждается; ремонт (текущий, капитальный); индивидуальное решение с ТСР; технические решения невозможны – организация альтернативной формы обслуживания

Комментарий к заключению:

Обозначить проступы краевых ступеней лестниц, расположенных перед входными площадками, яркой контрастной маркировкой с шириной контрастной полосы в пределах 0,08-0,1 м. Обустроить рядом с основным входом в здание в месте, удобном для подъезда кресла-коляски, на высоте от 0,4 до 1,2 м от поверхности пешеходного пути наружное вызывное устройство или средство связи с персоналом учреждения и обозначить его специальной пиктограммой на контрастном фоне. Обозначить ручки входных дверей яркой контрастной относительно дверных полотен маркировкой. Настроить доводчики входных дверей на задержку автоматического закрывания продолжительностью не менее 5 с или установить стопоры. Устранить порог входной двери основного входа в здание, занизить до высоты не более 0,014 м или обустроить пороговые пандусы. До проведения этих работ приобрести инвентарный пороговый пандус. Обозначить ручки дверей в тамбурах яркой контрастной относительно дверных полотен маркировкой. Настроить доводчики дверей в тамбурах на задержку автоматического закрывания дверей продолжительностью не менее 5 с или установить стопоры. Устранить порог двери в тамбуре основного входа, занизить до высоты не более 0,014 м или обустроить пороговые пандусы. До проведения этих работ приобрести инвентарный пороговый пандус. Обустроить на прозрачных полотнах дверей в тамбурах на высоте 0,9–1,0 м и 1,3–1,4 м яркую контрастную маркировку в форме прямоугольника высотой не менее 0,1 м и шириной не менее 0,2 м или в форме круга диаметром от 0,1 до 0,2 м. Контрастную маркировку допускается заменить декоративными рисунками или фирменными знаками, узорами и т. п. той же яркости.



Фото 2.1



Φοτο 2.2



Φοτο 2.3



Φοτο 2.4



Фото 2.5



Фото 2.6



Фото 2.7



Фото 2.11



Фото 2.12



Фото 2.13



Фото 2.14



Фото 2.15



Фото 2.16



Фото 2.17



Фото 2.18



Фото 2.19



Фото 2.20



Фото 2.21

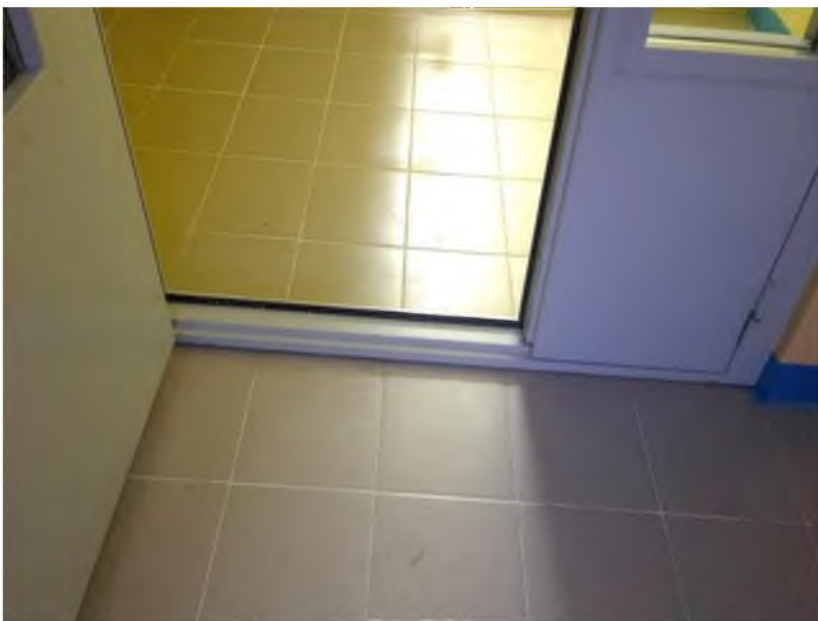


Фото 2.22



Фото 2.23



Фото 2.24

I Результаты обследования:
3. Пути (путей) движения внутри здания (в т.ч. путей эвакуации)

МБДОУ детский сад № 1 г. Уссурийска, Приморский край, г. Уссурийск, ул. Солнечная, 9

Наименование объекта, адрес

№ п/п	Наименование функционально-планировочного элемента	Наличие элемента		Выявленные нарушения и замечания			Работы по адаптации объектов	
		есть/нет	№ фото	№ п. СП 59.13330.2020 или др. док-т	Содержание	Значим для инвалида (категория)	Содержание	Виды работ
3.1	Коридор (вестибюль, зона ожидания, галерея, балкон)	есть	3.1-3.7, 3.17, 3.20, 3.22, 3.24	ст.15 181-ФЗ	Отсутствует место ожидания для собаки-проводника.	С	Определить и документально закрепить место ожидания для собаки-проводника.	-
				6.2.5	В холлах и коридорах этажей отсутствуют зоны отдыха для инвалидов.	К,О, С	Обустроить в холлах и коридорах на каждом этаже зоны отдыха для инвалидов, оборудовав их сидениями со спинками и подлокотниками.	Текущий ремонт
3.2	Лестница (внутри здания)	есть	3.9-3.14	6.2.8	На проступях краевых ступеней межэтажных лестниц отсутствует контрастная маркировка.	С	Обозначить проступи краевых ступеней межэтажной лестницы, предполагающейся для инвалидов с нарушением зрения, одной или несколькими противоскользящим и полосами, контрастными с поверхностью ступени, общей шириной 0,08–0,1 м и расстоянием между краем контрастной полосы и краем проступи ступени не более 0,04 м.	Текущий ремонт
3.3	Пандус (внутри здания)	нет						
3.4	Лифт пассажирский (или подъемник)	есть	3.18, 3.19	6.4.2	Верхние кнопки вызова лифта расположены на	К	По согласованию с общественной организацией инвалидов	-

				6.2.16	высоте более 1,1 м (1,12 м). На боковых поверхностях дверных проемов выходов из лифта отсутствуют обозначения номера этажа рельефными цифрами, продублированными шрифтом Брайля.	С	допускается оставить в варианте исполнения. Обустроить на боковых поверхностях дверных проемов выходов из лифта на высоте 1,5 м обозначения номера этажа рельефными цифрами, продублированным и шрифтом Брайля.	Текущий ремонт
				6.2.16	На стенах напротив выходов из кабины лифта отсутствует обозначение этажей.	К,О, С,Г, У	Обустроить на стенах напротив выходов из кабины лифта на высоте 1,5 м обозначение этажей высотой цифр не менее 0,1 и не более 0,2 м, контрастное по отношению к цвету поверхности стены.	Текущий ремонт
3.5	Дверь	есть	3.8, 3.15, 3.16, 3.21, 3.23, 3.25, 3.26	6.2.4	Высота порогов дверей, расположенных при выходах на лестничные клетки, а также к холлам перед лифтами, более 0,014 м (0,05-0,06 м).	К	Устранить пороги дверей, расположенных при выходах к холлам перед лифтами, занижить до высоты не более 0,014 м или обустроить пороговые пандусы.	Текущий ремонт
3.6	Пути эвакуации (в т.ч. зоны безопасности)	есть	3.27, 3.28	6.2.4 6.2.19	На путях эвакуации расположены пороги высотой более 0,014 м (0,05-0,06 м). Лестницы на эвакуационных путях не дублируются спусковыми устройствами.	К К,О, С	Устранить пороги на путях эвакуации, занижить до высоты не более 0,014 м или обустроить пороговые пандусы. Приобрести эвакуационный стул.	Текущий ремонт Индивидуальное решение с ТСР
	ОБЩИЕ требования к зоне	Выделен наиболее рациональный (короткий и удобный) путь к зоне целевого назначения, выключатели и розетки - на высоте 0,8 м от уровня пола, наличие зоны отдыха на каждом доступном МГН этаже (в том числе и для инвалидов на креслах-колясках) на 2 - 3 места, наличие визуальной и тактильной предупредительной информации о препятствии перед дверными проемами и входами на лестницы, наличие информации о схеме движения инвалидов по зданию, наличие обозначающих маршрут движения знаков.						

II Заключение по зоне:

		Приложение	Рекомендации
--	--	------------	--------------

Наименование структурно-функциональной зоны	Состояние доступности* (к пункту 3.4 Акта обследования ОСИ)	№ на плане	№ фото	по адаптации (вид работы)** к пункту 4.1 Акта обследования ОСИ
Пути движения внутри здания	ДЧ-И (Г,У,О) ДУ (К,С)		3.1-3.28	Текущий ремонт, индивидуальное решение с ТСР

* указывается: ДП-В - доступно полностью всем; ДП-И (К, О, С, Г, У) – доступно полностью избирательно (указать категории инвалидов); ДЧ-В - доступно частично всем; ДЧ-И (К, О, С, Г, У) – доступно частично избирательно (указать категории инвалидов); ДУ - доступно условно, ВНД - недоступно
 **указывается один из вариантов: не нуждается; ремонт (текущий, капитальный); индивидуальное решение с ТСР; технические решения невозможны – организация альтернативной формы обслуживания

Комментарий к заключению:

Определить и документально закрепить место ожидания для собаки-проводника. Обустроить в холлах и коридорах на каждом этаже зоны отдыха для инвалидов, оборудовав их сидениями со спинками и подлокотниками. Обозначить проступи краевых ступеней межэтажной лестницы, предполагающейся для инвалидов с нарушением зрения, одной или несколькими противоскользящими полосами, контрастными с поверхностью ступени, общей шириной 0,08–0,1 м и расстоянием между краем контрастной полосы и краем проступи ступени не более 0,04 м. Обустроить на боковых поверхностях дверных проемов выходов из лифта на высоте 1,5 м обозначения номера этажа рельефными цифрами, продублированными шрифтом Брайля. Обустроить на стенах напротив выходов из кабины лифта на высоте 1,5 м обозначение этажей высотой цифр не менее 0,1 и не более 0,2 м, контрастное по отношению к цвету поверхности стены. Устранить пороги дверей, расположенных при выходах к холлам перед лифтами, занизить до высоты не более 0,014 м или обустроить пороговые пандусы. Устранить пороги на путях эвакуации, занизить до высоты не более 0,014 м или обустроить пороговые пандусы. Приобрести эвакуационный стул.



Фото 3.1



Фото 3.2



Фото 3.3



Фото 3.4



Фото 3.5



Фото 3.6



Фото 3.7

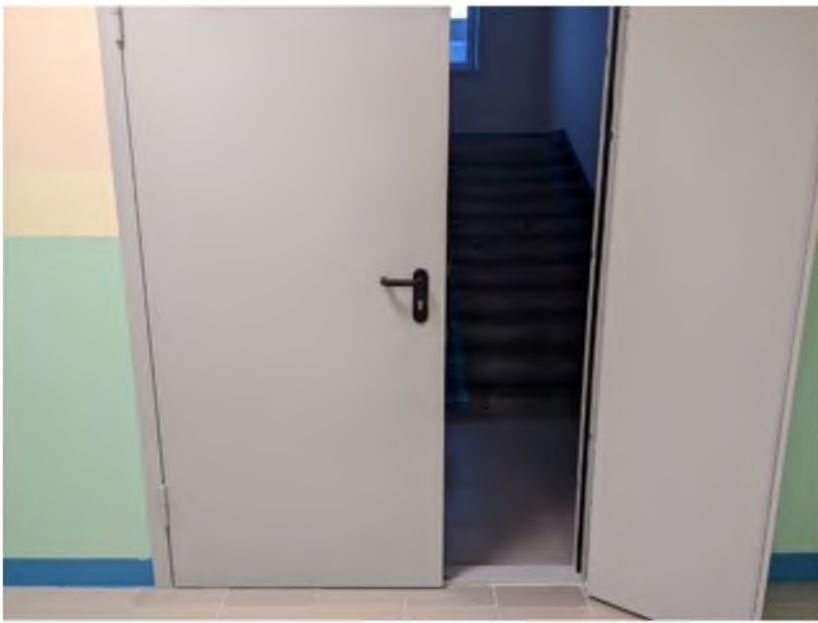


Фото 3.8



Фото 3.9



Фото 3.10

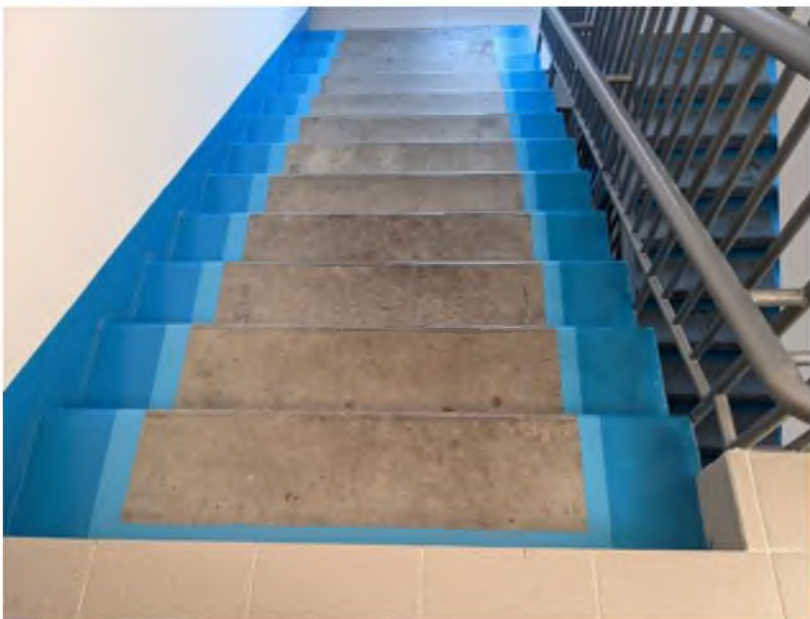
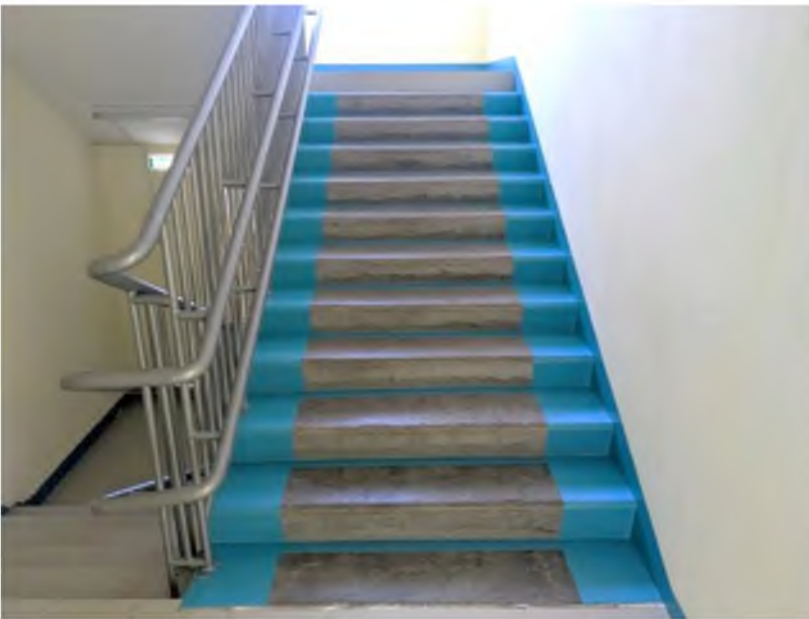


Фото 3.11



Φοτο 3.12



Φοτο 3.13

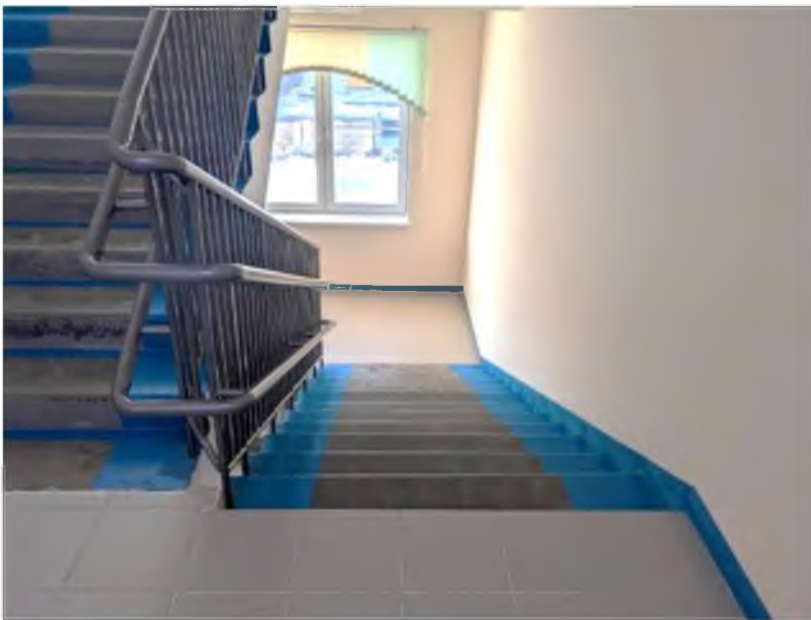


Фото 3.14



Фото 3.15

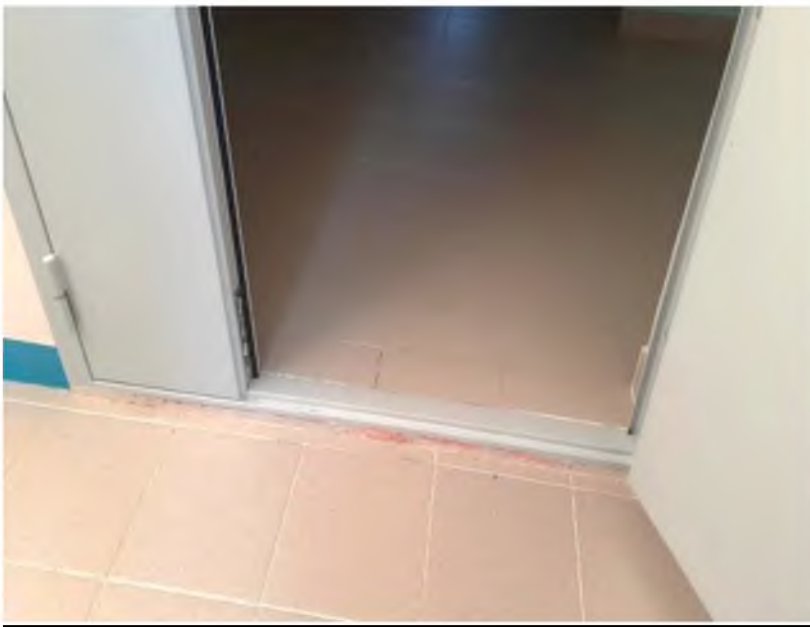


Фото 3.16

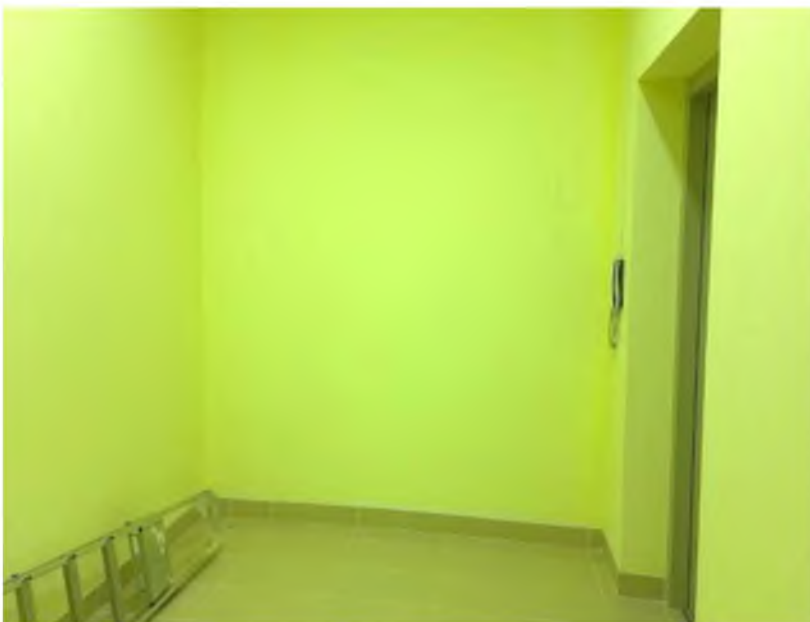


Фото 3.17

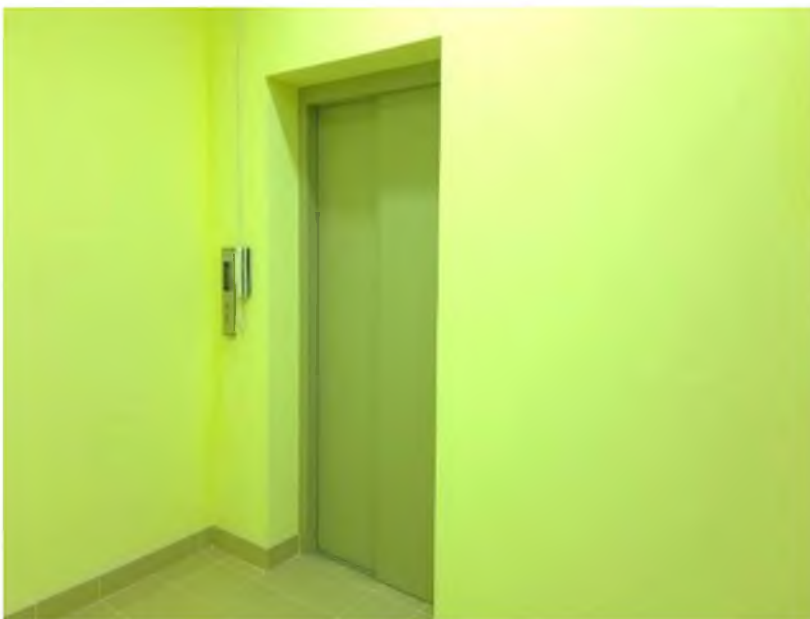


Фото 3.18



Фото 3.19



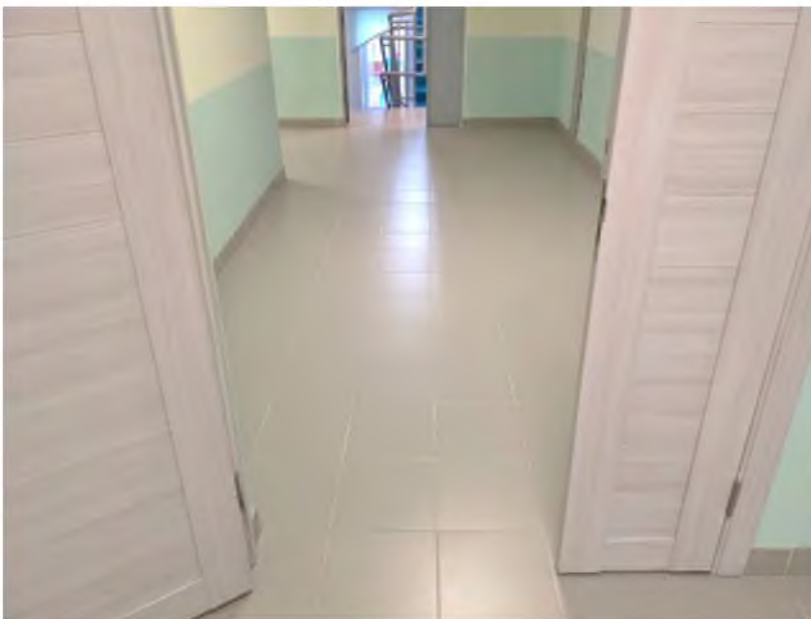
Фото 3.20



Фото 3.21



Φοτο 3.22



Φοτο 3.23



Φοτο 3.24



Фото 3.25



Фото 3.26

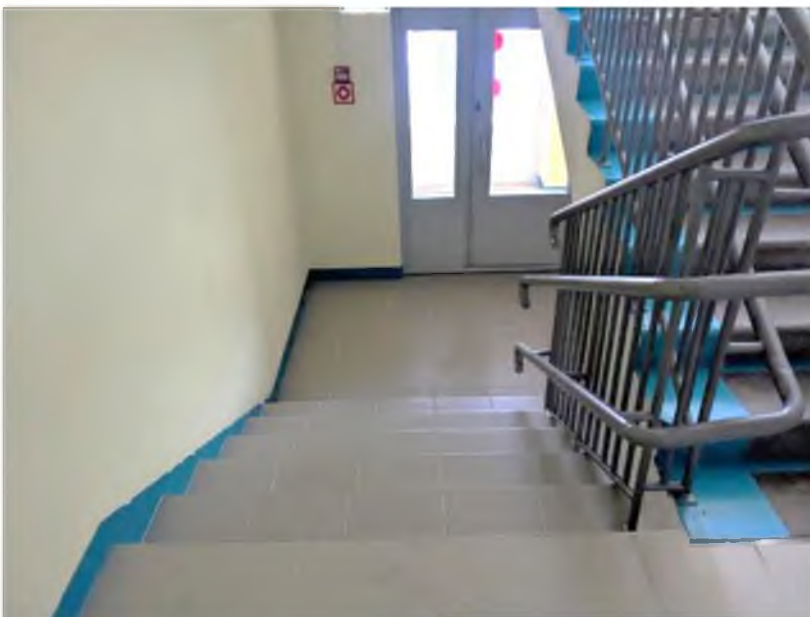


Фото 3.27



Фото 3.28

I Результаты обследования:

4. Зоны целевого назначения здания (целевого посещения объекта)

Вариант I – зона обслуживания инвалидов

МБДОУ детский сад № 1 г. Уссурийска, Приморский край, г. Уссурийск, ул. Солнечная, 9

Наименование объекта, адрес

№ п/п	Наименование функционально-планировочного элемента	Наличие элемента		Выявленные нарушения и замечания			Работы по адаптации объектов	
		есть/нет	№ фото	№ п. СП 59.133 30.202 0 или др. док-т	Содержание	Значимо для инвалида (категория)	Содержание	Виды работ
4.1	Кабинетная форма обслуживания	есть	4.1-4.7	6.2.4	Ширина дверных проемов в кабинеты в свету менее 0,9 м (0,75-0,78 м).	К	Т.к. кабинеты в основном предназначены для оказания услуг детям, по согласованию с общественной организацией инвалидов допускается оставить в варианте исполнения, приобретаемая сменное кресло-коляску для узких дверных проемов.	Индивидуальное решение с ТСР
4.2	Зальная форма обслуживания	есть	4.8-4.49		Замечания отсутствуют.	-	-	-
4.3	Прилавочная форма обслуживания	нет						
4.4	Форма обслуживания с перемещением по маршруту	нет						
4.5	Кабина индивидуального обслуживания	нет			-	-	-	-
	ОБЩИЕ требования к зоне	Места целевого назначения могут быть универсальными либо специально выделенными для инвалидов и других МГН (в том числе вблизи входов) Информационные обозначения помещений: - рядом с дверью, со стороны дверной ручки; - на высоте от 1,4 до 1,75 м; - дублирование рельефными знаками.						

	Наличие мест для инвалидов в доступной для них зоне зала, обеспечивающей полноценное восприятие информации и оптимальных условий для отдыха.
--	--

II Заключение по зоне:

Наименование структурно-функциональной зоны	Состояние доступности* (к пункту 3.4 Акта обследования ОСИ)	Приложение		Рекомендации по адаптации (вид работы)** к пункту 4.1 Акта обследования ОСИ
		№ на плане	№ фото	
Зоны целевого назначения	ДП-И (Г,У,С,О) ДЧ-И (К)		4.1-4.49	Индивидуальное решение с ТСР

* указывается: **ДП-В** - доступно полностью всем; **ДП-И** (К, О, С, Г, У) – доступно полностью избирательно (указать категории инвалидов); **ДЧ-В** - доступно частично всем; **ДЧ-И** (К, О, С, Г, У) – доступно частично избирательно (указать категории инвалидов); **ДУ** - доступно условно, **ВНД** - недоступно
 **указывается один из вариантов: не нуждается; ремонт (текущий, капитальный); индивидуальное решение с ТСР; технические решения невозможны – организация альтернативной формы обслуживания

Комментарий к заключению:

Приобрести сменное кресло-коляску для узких дверных проемов.



Фото 4.1

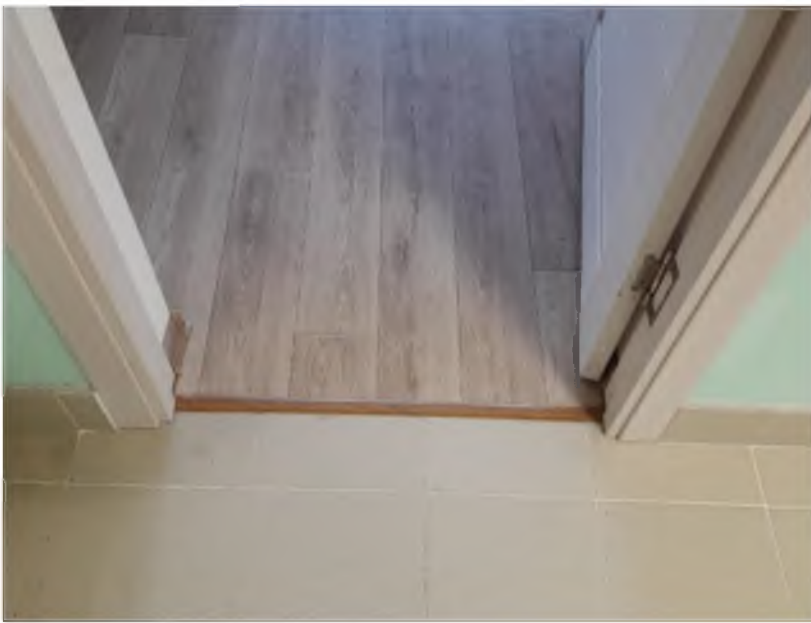


Фото 4.2



Фото 4.3



Фото 4.4

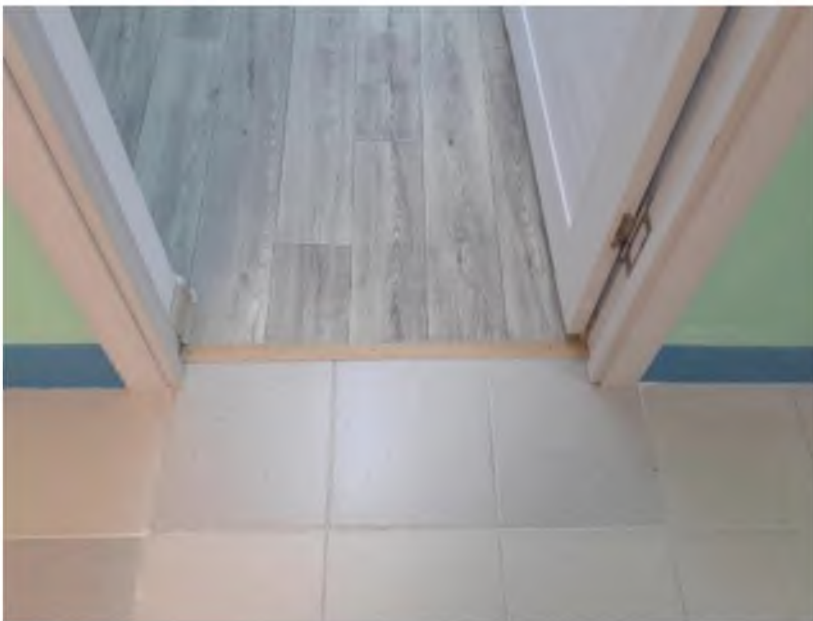


Фото 4.5



Фото 4.6



Фото 4.7



Фото 4.8



Фото 4.9



Фото 4.10



Фото 4.11

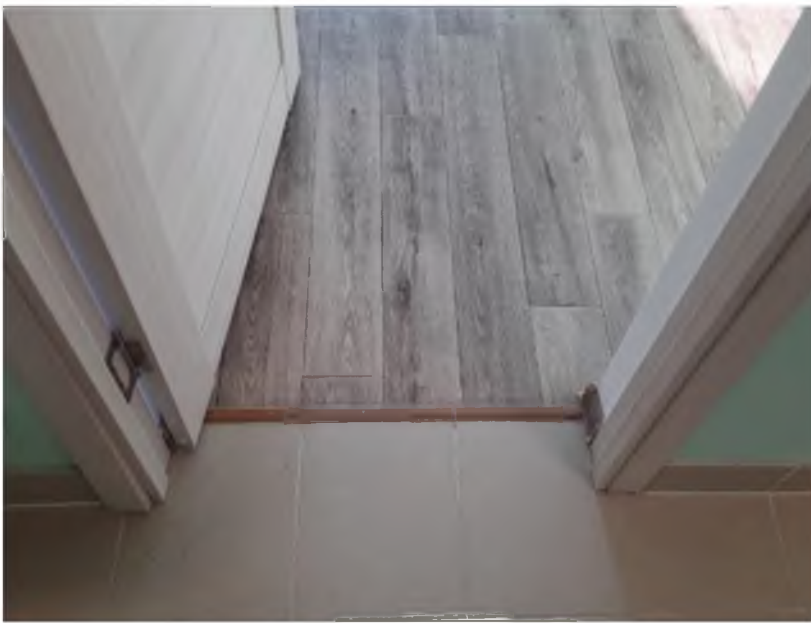


Фото 4.12



Фото 4.13



Фото 4.14



Фото 4.15



Фото 4.16



Фото 4.17



Фото 4.18



Фото 4.19



Фото 4.20

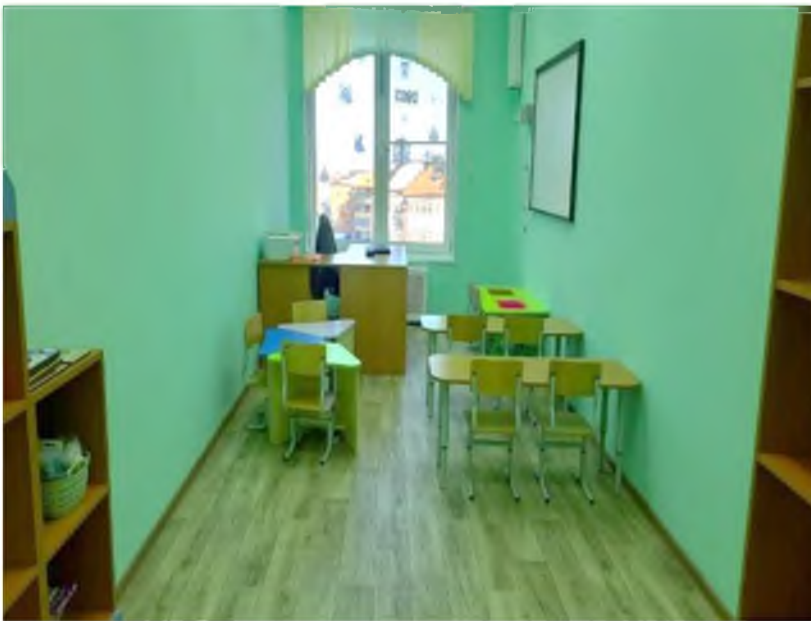


Фото 4.21



Фото 4.22

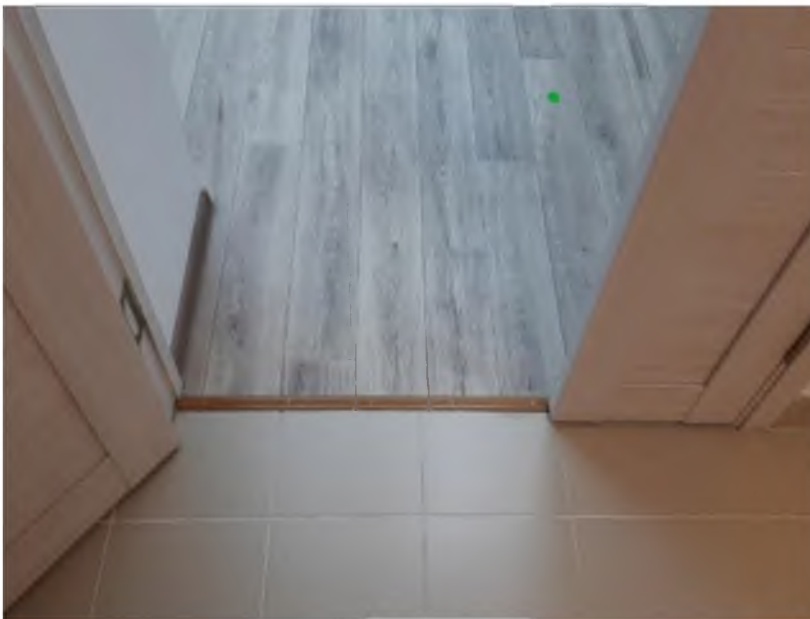


Фото 4.23



Фото 4.24



Фото 4.25



Фото 4.26



Фото 4.27



Фото 4.28



Фото 4.29



Фото 4.30



Фото 4.31



Фото 4.32



Фото 4.33



Фото 4.34

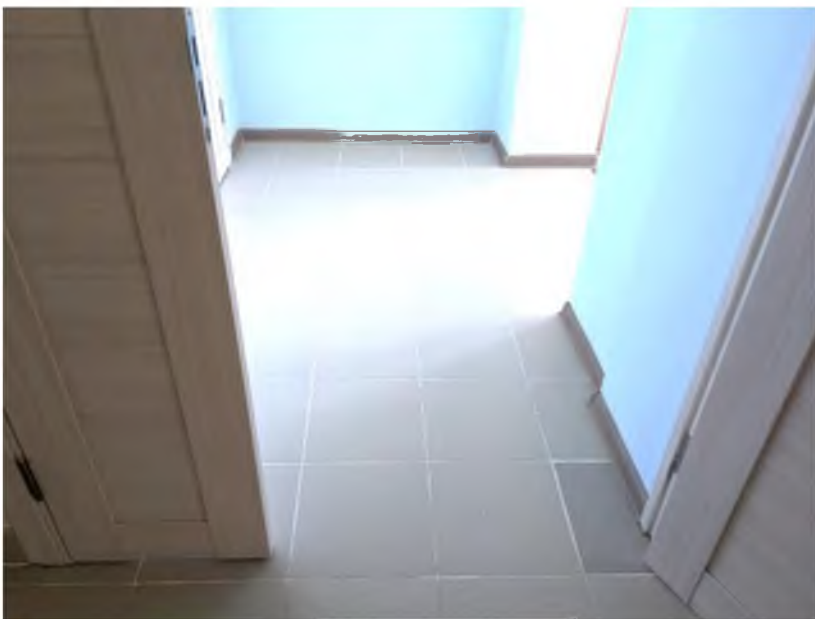


Фото 4.35



Фото 4.36



Фото 4.37



Фото 4.38



Фото 4.39



Фото 4.40



Фото 4.41



Фото 4.42



Фото 4.43

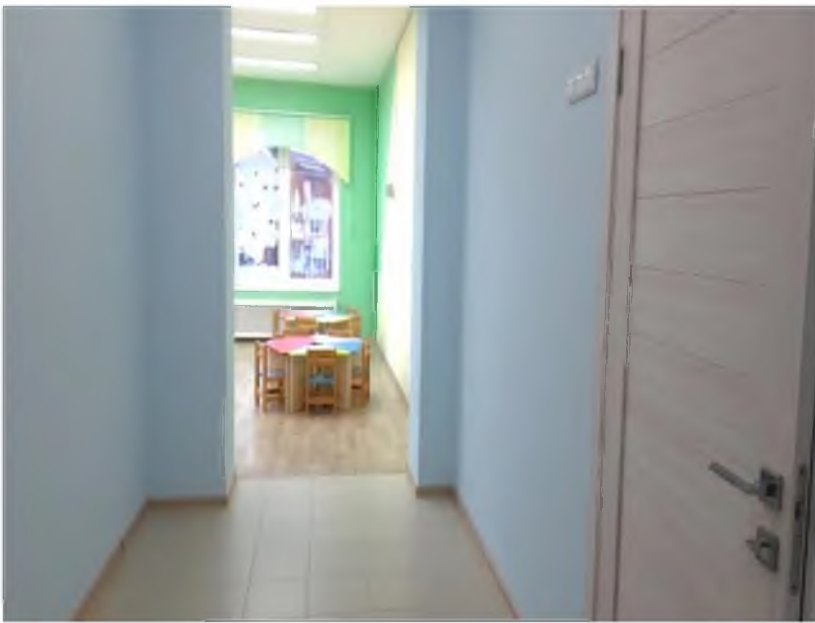


Фото 4.44



Фото 4.45



Фото 4.46



Фото 4.47

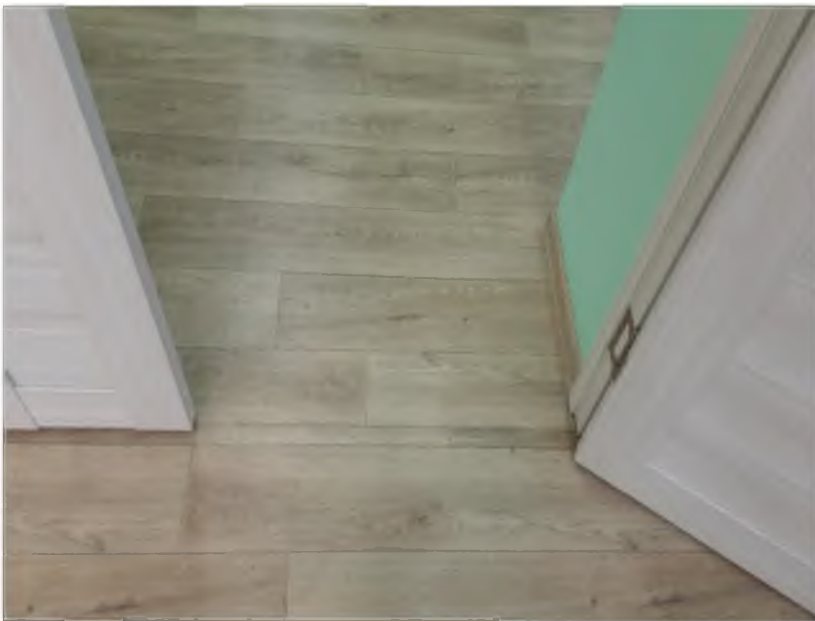


Фото 4.48



Фото 4.49

I Результаты обследования:

**4. Зоны целевого назначения здания (целевого посещения объекта)
Вариант II – места приложения труда**

МБДОУ детский сад № 1 г. Уссурийска, Приморский край, г. Уссурийск, ул. Солнечная, 9

Наименование функционально-планировочного элемента	Наличие элемента		Выявленные нарушения и замечания			Работы по адаптации объектов	
	есть/нет	№ фото	№ п. СП 59.13 330.2 020 или др. док-т	Содержание	Значимо для инвалида (категория)	Содержание	Виды работ
Место приложения труда	нет			-	-	-	-

II Заключение по зоне:

Наименование структурно-функциональной зоны	Состояние доступности* (к пункту 3.4 Акта обследования ОСИ)	Приложение		Рекомендации по адаптации (вид работы)** к пункту 4.1 Акта обследования ОСИ
		№ на плане	№ фото	
Место приложения труда				

* указывается: **ДП-В** - доступно полностью всем; **ДП-И** (К, О, С, Г, У) – доступно полностью избирательно (указать категории инвалидов); **ДЧ-В** - доступно частично всем; **ДЧ-И** (К, О, С, Г, У) – доступно частично избирательно (указать категории инвалидов); **ДУ** - доступно условно, **ВНД** - недоступно

**указывается один из вариантов: не нуждается; ремонт (текущий, капитальный); индивидуальное решение с ТСР; технические решения невозможны – организация альтернативной формы обслуживания

Комментарий к заключению: не требуется.

I Результаты обследования:

**4. Зоны целевого назначения здания (целевого посещения объекта)
Вариант III – жилые помещения**

МБДОУ детский сад № 1 г. Уссурийска, Приморский край, г. Уссурийск, ул. Солнечная, 9

Наименование функционально-планировочного элемента	Наличие элемента		Выявленные нарушения и замечания			Работы по адаптации объектов	
	есть/нет	№ фото	№ п. СП 59.133 30.202 0 или др. док-т	Содержание	Значимо для инвалида (категория)	Содержание	Виды работ
Жилые помещения	нет						
Санузел	нет		-		-	-	-

II Заключение по зоне:

Наименование структурно-функциональной зоны	Состояние доступности* (к пункту 3.4 Акта обследования ОСИ)	Приложение		Рекомендации по адаптации (вид работы)** к пункту 4.1 Акта обследования ОСИ
		№ на плане	№ фото	
Зоны целевого назначения				

* указывается: **ДП-В** - доступно полностью всем; **ДП-И** (К, О, С, Г, У) – доступно полностью избирательно (указать категории инвалидов); **ДЧ-В** - доступно частично всем; **ДЧ-И** (К, О, С, Г, У) – доступно частично избирательно (указать категории инвалидов); **ДУ** - доступно условно, **ВНД** - недоступно

**указывается один из вариантов: не нуждается; ремонт (текущий, капитальный); индивидуальное решение с ТСР; технические решения невозможны – организация альтернативной формы обслуживания

Комментарий к заключению: не требуется.

**I Результаты обследования:
5. Санитарно-гигиенических помещений**

МБДОУ детский сад № 1 г. Уссурийска, Приморский край, г. Уссурийск, ул. Солнечная, 9

Наименование объекта, адрес

№ п/п	Наименование функционально-планировочного элемента	Наличие элемента		Выявленные нарушения и замечания			Работы по адаптации объектов	
		есть/нет	№ фото	№ п. СП 59.13.330.2.020 или др. документ	Содержание	Значимо для инвалида (категория)	Содержание	Виды работ
5.1	Туалетные комнаты	есть	5.1-5.19	6.4.2	Выключатель света в туалетную комнату, предполагающуюся для инвалидов, расположен на высоте более 1,1 м (1,78 м).	К	Обустроить выключатель света в туалетную комнату, предполагающуюся для инвалидов, на высоте от 0,85 до 1,1 м.	Текущий ремонт
				6.3.3	Туалетная комната, предполагающаяся для инвалидов, не оборудована опорными поручнями рядом с унитазом и раковиной, крючком для одежды, костылей и других принадлежностей.	К,О,С	Оборудовать в туалетной комнате, предполагающейся для инвалидов, опорные поручни рядом с раковиной и унитазом, крючок для одежды, костылей и других принадлежностей.	Текущий ремонт
				6.3.6	Туалетная комната, предполагающаяся для инвалидов, не оборудована системой тревожной сигнализации или системой двухсторонней громкоговорящей связи.	К,О,С, Г,У	Оборудовать в туалетной комнате, предполагающейся для инвалидов, систему тревожной сигнализации или систему двухсторонней громкоговорящей связи.	Текущий ремонт
				6.3.3	Высота сидения унитаза в туалетной комнате, предполагающейся для инвалидов, менее 0,45 м (0,41 м).	О	Установить в туалетной комнате, предполагающейся для инвалидов, унитаз с высотой	Текущий ремонт

				6.4.2	Диспенсер бумажных полотенец в туалетной комнате, предполагающейся для инвалидов, расположен на высоте более 1,1 м (1,27 м).	К	0,45-0,5 м и опорой для спины. Обустроить диспенсер бумажных полотенец в туалетной комнате, предполагающейся для инвалидов, на высоте 0,85-1,1 м.	Текущий ремонт
				6.2.4	Ширина дверных проемов в санузлы в группах в свету менее 0,9 м (0,78-0,79 м).	К	Организовать оказание ситуативной помощи детям-инвалидам, передвигающимся на кресле-коляске, при пользовании санузлами в группах.	-
				6.2.4	Ширина дверных проемов в туалетные кабинки санузлов в группах в свету менее 0,8 м (0,55 м).	К	Обустроить в группах, имеющих в составе детей-инвалидов, передвигающихся на кресле-коляске, туалетные кабинки с шириной дверных проемов в свету не менее 0,8 м, с пространством рядом с унитазами, достаточным для размещения кресла-коляски.	Текущий ремонт
				6.3.3	Размеры туалетных кабинок в санузлах в группах менее нормативных значений, рядом с унитазами отсутствует место для размещения кресла-коляски.	К	Обустроить туалетные кабинки с шириной дверных проемов в свету не менее 0,8 м, с пространством рядом с унитазами, достаточным для размещения кресла-коляски.	
				6.3.3	Санузлы в группах не оборудованы поручнями рядом с унитазами и раковинами, крючками для костылей и других принадлежностей.	К,О,С	Обустроить санузлы в группах, имеющих в составе детей-инвалидов, поручнями, крючками для одежды, костылей и других принадлежностей.	Текущий ремонт
5.2	Душевая/ ванная комната	есть	5.8, 5.15	6.3.5	Рядом с душевыми поддонами отсутствуют опорные поручни, стульчики для душа.	К,О,С	Обустроить рядом с душевыми поддонами в санузлах в группах, имеющих в составе детей-инвалидов,	Текущий ремонт

							специальные стульчики для душа и опорные поручни.	
5.3	Бытовая комната (гардеробная)	есть	5.18, 5.19		Замечания отсутствуют.	-	-	-
	ОБЩИЕ требования к зоне	Не менее одной универсальной кабины, доступной для всех категорий граждан: - в общественных уборных, - в общественных зданиях, - производственных зданиях, - в любых общественных зданиях (при численности посетителей 50 человек и более или при продолжительности нахождения посетителя в здании 60 мин и более) Установка поручней, штанг, поворотных или откидных сидений: - в универсальной кабине, - в других санитарно-гигиенических помещениях для всех категорий граждан, в том числе инвалидов						

II Заключение по зоне:

Наименование структурно-функциональной зоны	Состояние доступности* (к пункту 3.4 Акта обследования ОСИ)	Приложение		Рекомендации по адаптации (вид работы)** к пункту 4.1 Акта обследования ОСИ
		№ на плане	№ фото	
Санитарно-гигиенические помещения	ДЧ-И (Г,У) ВНД (К,О,С)		5.1-5.19	Текущий ремонт

* указывается: **ДП-В** - доступно полностью всем; **ДП-И** (К, О, С, Г, У) – доступно полностью избирательно (указать категории инвалидов); **ДЧ-В** - доступно частично всем; **ДЧ-И** (К, О, С, Г, У) – доступно частично избирательно (указать категории инвалидов); **ДУ** - доступно условно, **ВНД** - недоступно
 **указывается один из вариантов: не нуждается; ремонт (текущий, капитальный); индивидуальное решение с ТСР; технические решения невозможны – организация альтернативной формы обслуживания

Комментарий к заключению:

Обустроить выключатель света в туалетную комнату, предполагающуюся для инвалидов, на высоте от 0,85 до 1,1 м. Оборудовать в туалетной комнате, предполагающейся для инвалидов, опорные поручни рядом с раковиной и унитазом, крючок для одежды, костылей и других принадлежностей. Оборудовать в туалетной комнате, предполагающейся для инвалидов, систему тревожной сигнализации или систему двухсторонней громкоговорящей связи. Установить в туалетной комнате, предполагающейся для инвалидов, унитаз с высотой 0,45-0,5 м и опорой для спины. Обустроить диспенсер бумажных полотенец в туалетной комнате, предполагающейся для инвалидов, на высоте 0,85-1,1 м. Организовать оказание ситуативной помощи детям-инвалидам, передвигающимся на кресле-коляске, при пользовании санузлами в группах. Обустроить в группах, имеющих в составе детей-инвалидов, передвигающихся на кресле-коляске, туалетные кабинки с шириной дверных проемов в свету не менее 0,8 м, с пространством рядом с унитазами, достаточным для размещения кресла-коляски. Обустроить санузлы в группах, имеющих в составе детей-инвалидов, поручнями, крючками для одежды, костылей и других принадлежностей. Обустроить рядом с душевыми поддонами в санузлах в группах, имеющих в составе детей-инвалидов, специальные стульчики для душа и опорные поручни.

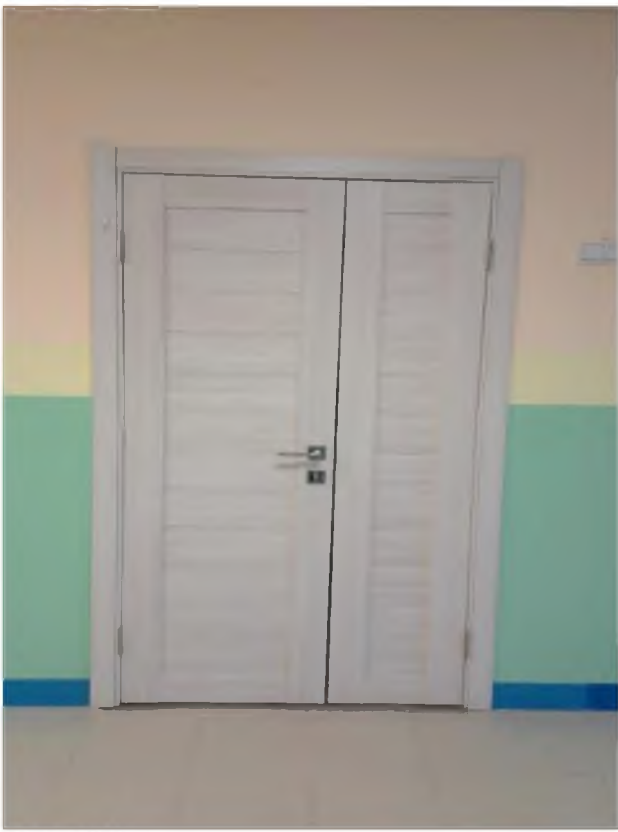


Фото 5.1



Фото 5.2



Φοτο 5.3



Φοτο 5.4



Фото 5.5

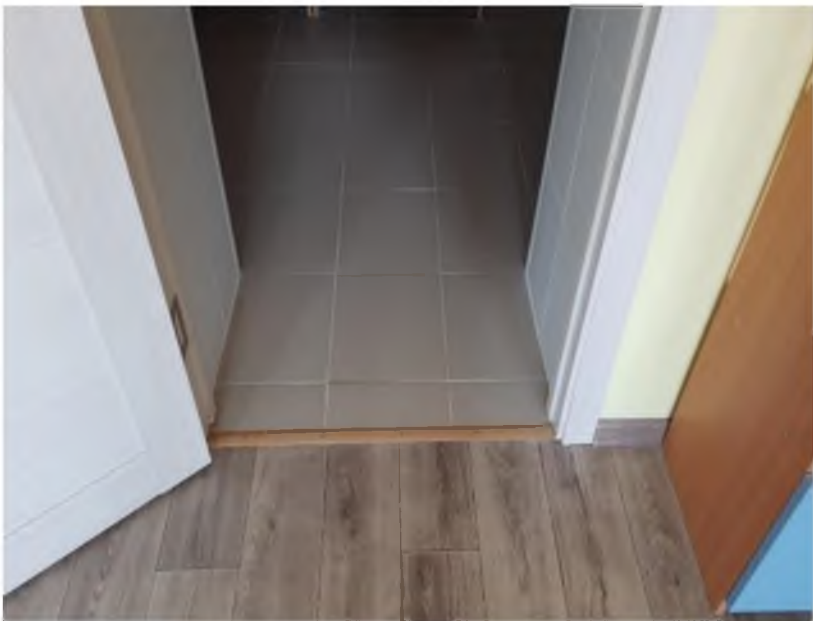


Фото 5.6



Фото 5.7



Фото 5.8



Фото 5.9



Фото 5.10



Фото 5.11

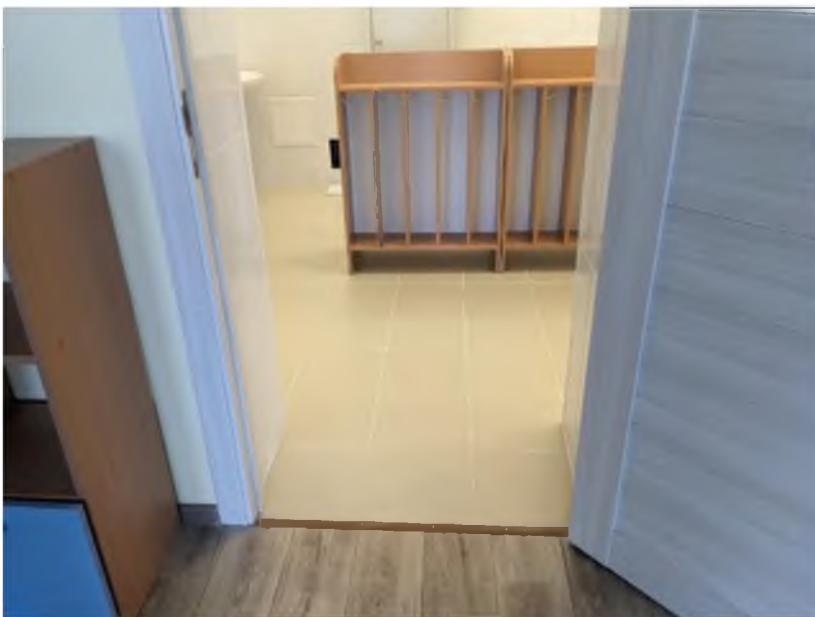


Фото 5.12



Фото 5.13



Фото 5.14



Фото 5.15



Фото 5.16



Фото 5.17



Фото 5.18



Фото 5.19

**I Результаты обследования:
6. Системы информации на объекте**

МБДОУ детский сад № 1 г. Уссурийска, Приморский край, г. Уссурийск, ул. Солнечная, 9

Наименование объекта, адрес

№ п/п	Наименование функционально-планировочного элемента	Наличие элемента		Выявленные нарушения и замечания			Работы по адаптации объектов	
		есть/нет	№ фото	№ п. СП 59.133 30.2020 или др. докт	Содержание	Значимо для инвалида (категория)	Содержание	Виды работ
6.1	Визуальные средства	есть	6.1-6.14	5.1.1	Рядом с входами на территорию отсутствует информация о месте расположения входа, доступного для инвалидов.	К,О,С	Обустроить рядом с входами на территорию указатели места расположения входа, доступного для инвалидов.	Текущий ремонт
				6.5.1	Рядом с входами в здание отсутствуют визуальные знаки доступности.	К,О,С, Г	Обустроить рядом с основным входом в здание визуальные знаки доступности.	Текущий ремонт
6.2	Акустические средства	есть	6.15, 6.16		Замечания отсутствуют.	-	-	-
6.3	Тактильные средства	есть	6.1, 6.4, 6.10	6.5.1	Рядом с входами в здание отсутствуют тактильные знаки доступности.	С	Обустроить рядом с основным входом в здание на высоте 1,2-1,6 м тактильный знак доступности.	Текущий ремонт
				6.5.9	Рядом с входами в помещения, предполагающиеся для доступа инвалидов, отсутствуют информирующие тактильные таблички для идентификации помещений с использованием рельефно-линейного шрифта, а также рельефно-точечного шрифта Брайля.	С	Обустроить рядом с входами в помещения, предполагающиеся для доступа инвалидов, со стороны дверных ручек на высоте от 1,2 до 1,6 м от уровня пола и на расстоянии 0,1 м от края таблички до края дверного проема информирующие тактильные таблички для идентификации	Текущий ремонт

							помещений с использованием рельефно-линейного шрифта, а также рельефно-точечного шрифта Брайля.
	ОБЩИЕ требования к зоне	Система средств информации зон и помещений должна предусматривать возможность получения информации о размещении и назначении функциональных элементов, расположении путей эвакуации, предупреждать об опасности в экстремальных ситуациях и т.п. Системы средств информации должны быть комплексными для всех категорий инвалидов (визуальными, звуковыми и тактильными). Знаки и символы должны быть идентичными в пределах здания. Система оповещения о пожаре - световая, синхронно со звуковой сигнализацией.					

II Заключение по зоне:

Наименование структурно-функциональной зоны	Состояние доступности* (к пункту 3.4 Акта обследования ОСИ)	Приложение		Рекомендации по адаптации (вид работы)** к пункту 4.1 Акта обследования ОСИ
		№ на плане	№ фото	
Системы информации на объекте	ДП-И (У) ДЧ-И (К,О,Г) ДУ (С)		6.1-6.16	Текущий ремонт

* указывается: ДП-В - доступно полностью всем; ДП-И (К, О, С, Г, У) – доступно полностью избирательно (указать категории инвалидов); ДЧ-В - доступно частично всем; ДЧ-И (К, О, С, Г, У) – доступно частично избирательно (указать категории инвалидов); ДУ - доступно условно, ВНД - недоступно

**указывается один из вариантов: не нуждается; ремонт (текущий, капитальный); индивидуальное решение с ТСР; технические решения невозможны – организация альтернативной формы обслуживания

Комментарий к заключению:

Обустроить рядом с входами на территорию указатели места расположения входа, доступного для инвалидов. Обустроить рядом с основным входом в здание визуальные знаки доступности. Обустроить рядом с основным входом в здание на высоте 1,2-1,6 м тактильный знак доступности. Обустроить рядом с входами в помещения, предполагающиеся для доступа инвалидов, со стороны дверных ручек на высоте от 1,2 до 1,6 м от уровня пола и на расстоянии 0,1 м от края таблички до края дверного проема информирующие тактильные таблички для идентификации помещений с использованием рельефно-линейного шрифта, а также рельефно-точечного шрифта Брайля.



Фото 6.1



Фото 6.2



Фото 6.3



Фото 6.4



Фото 6.5



Фото 6.6

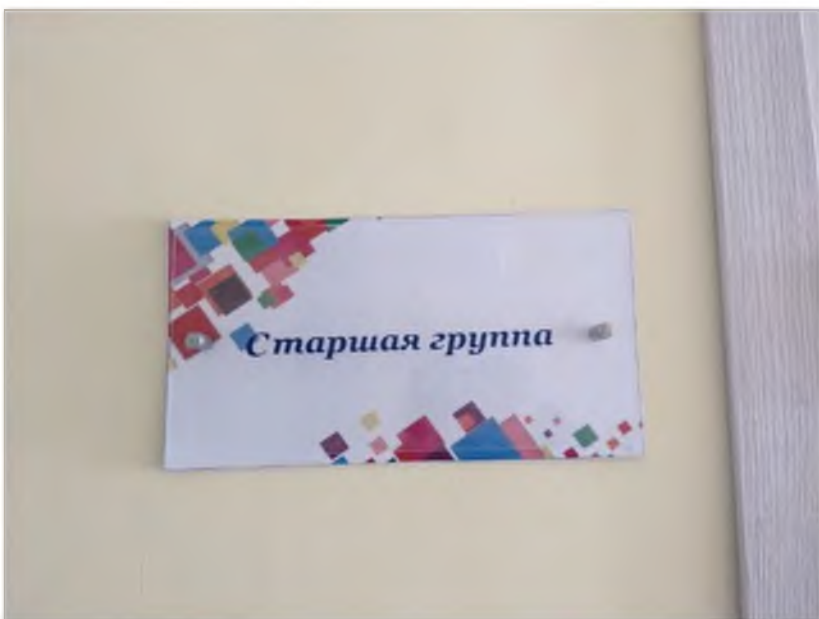


Фото 6.7

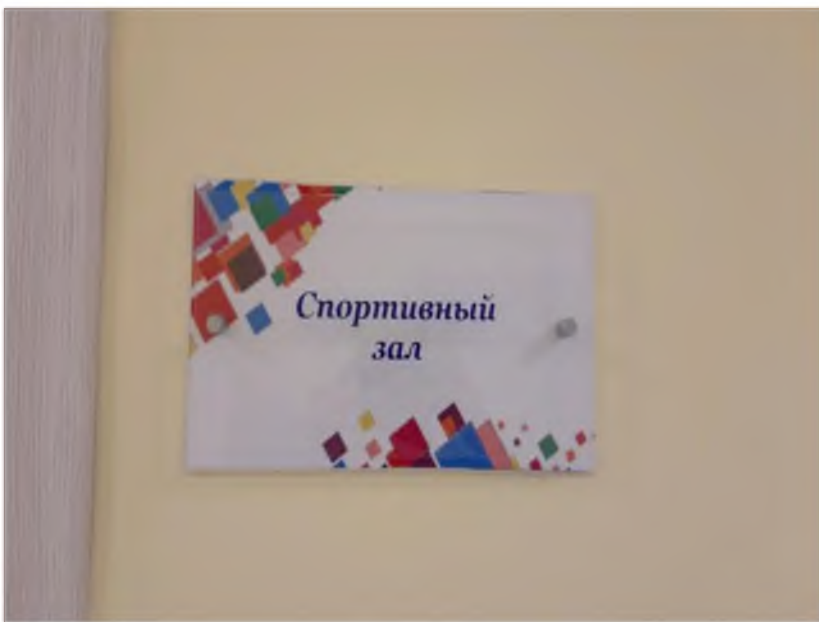


Фото 6.8

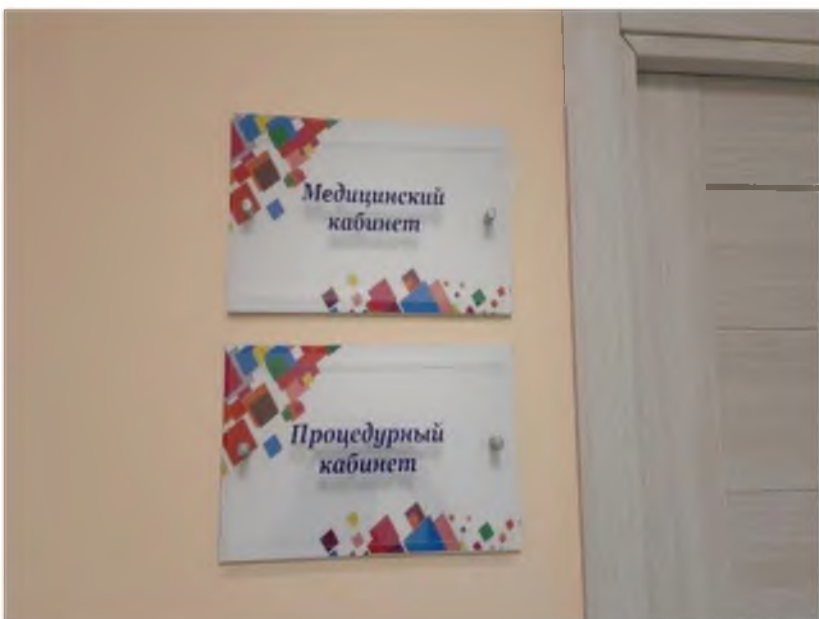


Фото 6.9

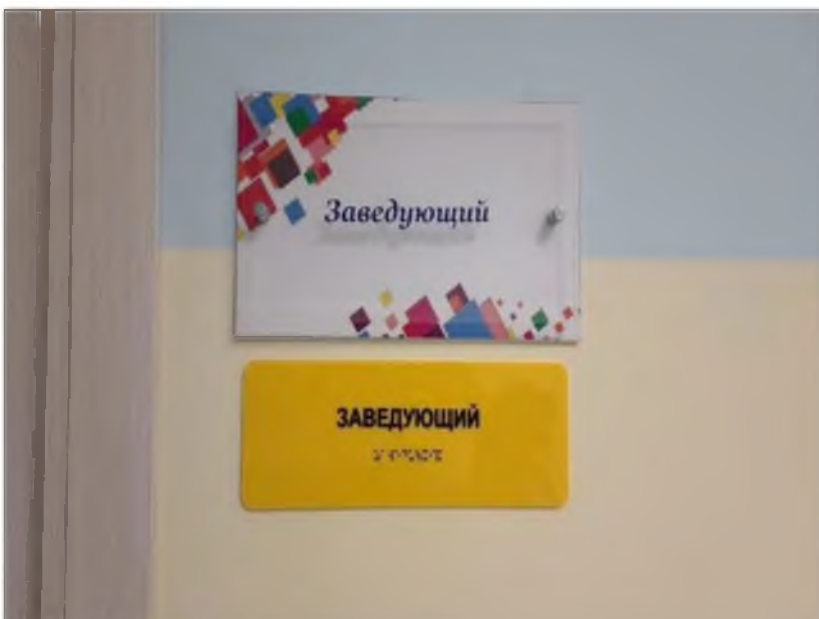
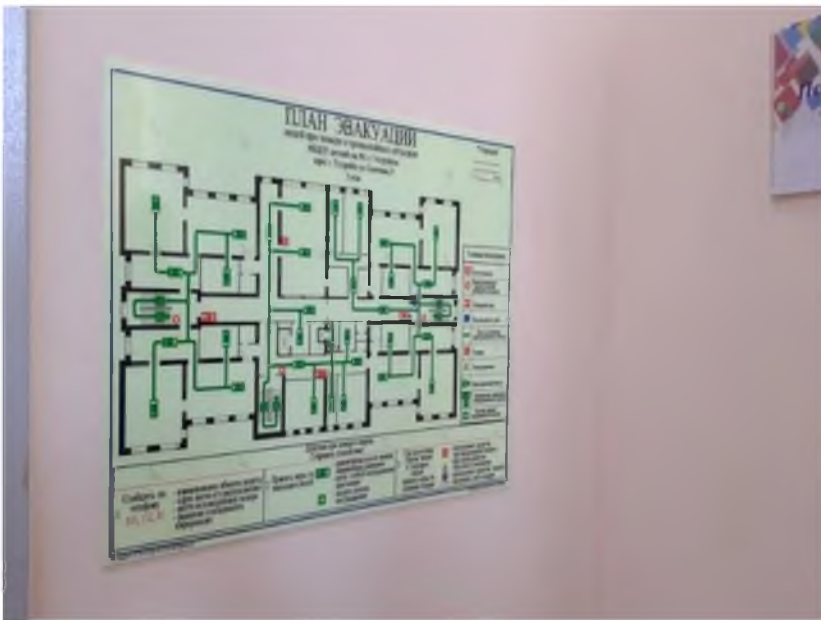


Фото 6.10



Φωτο 6.11



Φωτο 6.12



Φωτο 6.13



Фото 6.14



Фото 6.15



Фото 6.16